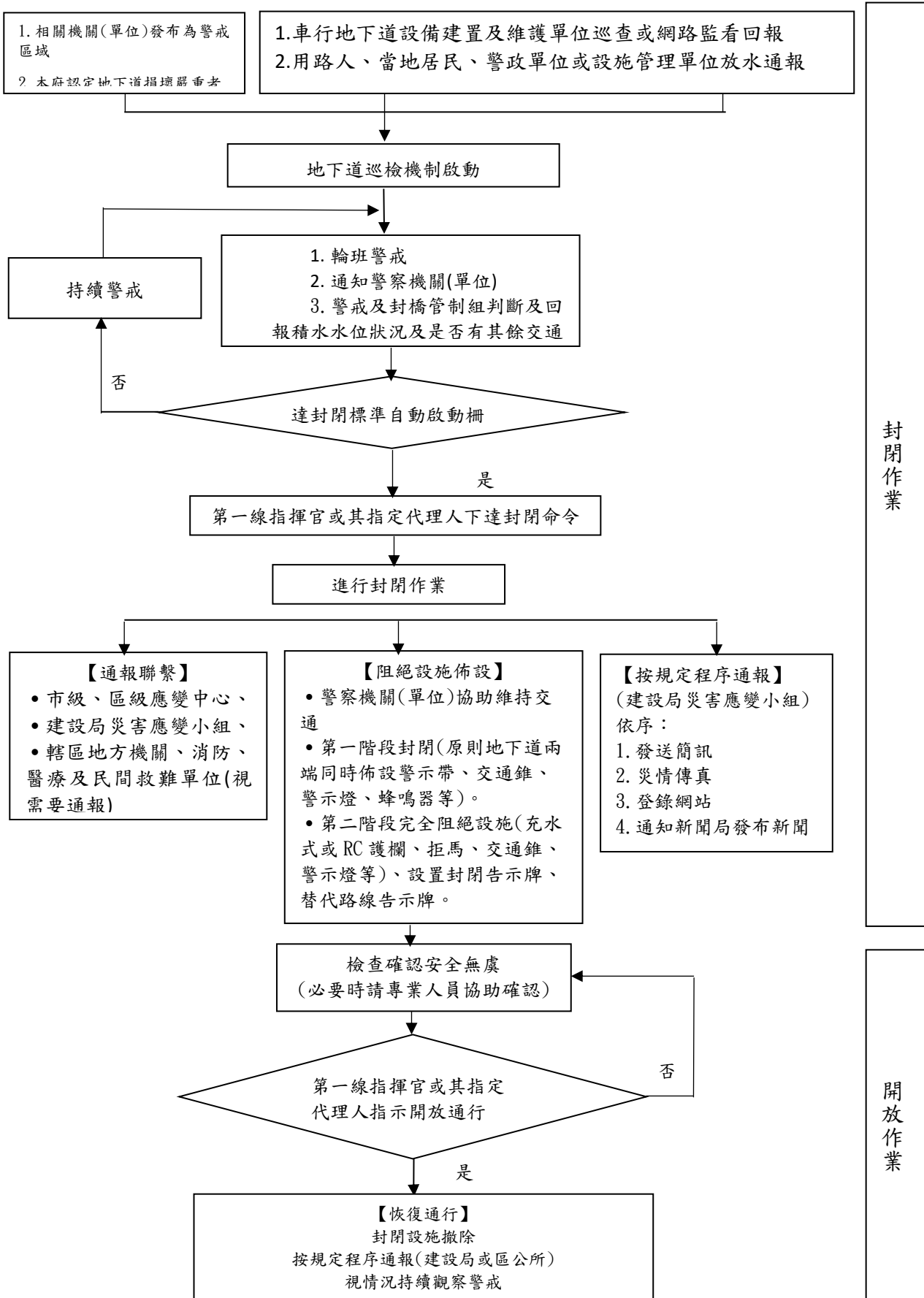


臺中市中區災害應變中心 車行地下道封閉標準作業流程

中華民國 105 年 10 月 5 日定稿

中華民國 106 年 9 月 29 日
公所民字第 1060012914 號函修正
中華民國 108 年 11 月 25 日
公所民字第 1080015500 號函修正
中華民國 110 年 11 月 08 日
公所民字第 1100014000 號函修正
中華民國 112 年 11 月 13 日
公所民字第 1120015563 號函修正

車行地下道封閉標準作業流程圖 (SOP)



封閉作業

開放作業