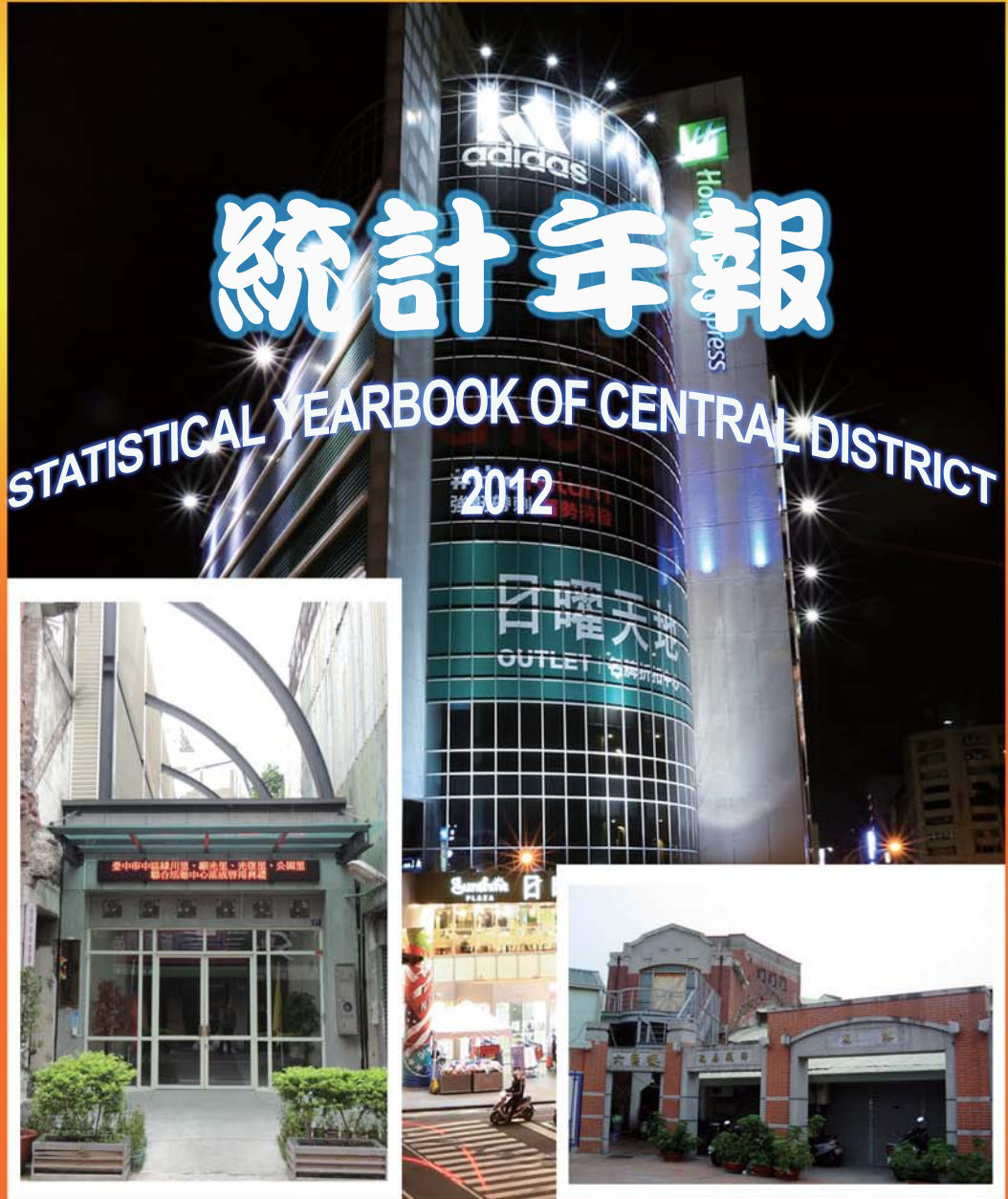




中華民國101年  
**臺中市中區**



臺中市中區區公所會計室編印  
中華民國102年6月出版

## 凡 例

- 一、本刊所列數字旨在報導本區 101 年主要施政概況及其成果之紀錄，以供施政參考，其涉及國防機密者均未列入。
- 二、本刊所列資料係取自本所各課室暨本區內各機關編報之公務統計報表及臺中市統計年報之資料，加以整理彙編。
- 三、本刊所列數字以 101 年資料為主，但為明瞭歷年施政情形，特將幾年來各項資料予以刊載，以利比較。
- 四、本期資料計分土地、人口、行政組織、農林漁牧、工商經濟、財政收支、教育文化、醫療保健、社會福利、政府服務等 10 類，各類分別擇重要項目予以提要分析，以供參閱。
- 五、本刊各表所列金額均為新臺幣，度量衡單位一律採用公制，其中資料原非公制者，均經換算為公制以資劃一俾便比較。表內數字或因尾數四捨五入，故部分總數與細數之間，或有未能吻合情事，計算時仍以原始數據計算。
- 六、本刊各表內所用符號代表意義如下：

「-」：經統計，但無數據	「--」：有數值，但該數值無意義
「...」：數據不明或尚未公佈產出	「0」：有數值但數值不及半單位
「⊕」：修正數	「⊙」：初步統計數
- 七、本刊統計數字太長者，其單位均經提高尾數四捨五入，故部分總數與細數之和，容或有未能相符。
- 八、本刊各表內所列「年」係指全年，「年底」係指該年 12 月底，「年度」係指會計年度或其他行政上之措施而特定之年限，「學年度」係指教育年度，即當年 8 月 1 日起至次年 7 月 31 日止，為沿用成例，以每一學年第一學期期初資料代表該一學年度。
- 九、本刊荷蒙本區各單位協助始克編成，謹致謝忱，至於編排校印而產生疏漏之處在所難免，敬請指正。

# 目 錄

頁次

提要分析	1-15
壹、土地	
1—1、已登記土地面積	16-23
1—2、土地徵收面積	24-25
1—3、實施三七五減租成果	26-27
貳、人口	
2—1、現住戶數及性比例	28-29
2—2、戶籍動態登記	30-35
2—3、現住人口之年齡分配	36-43
2—4、現住人口之教育程度—按年齡別分	44-51
2—5、現住人口之婚姻狀況—按年齡別分	52-53
2—6、現住人口之婚姻狀況—按里別分	54-55
2—7、現住原住民戶口數	56-57
參、行政組織	
3—1、本所行政組織	58
3—2、區公所員工總人數	59
肆、農、林、漁、牧	
4—1、耕地面積	60-61
4—2、農戶人口數	62-63
4—3、稻米收穫面積及生產量	64-67
4—4、農產收穫面積及生產量	68-79
4—5、現有牲畜數	80
4—6、牲畜屠宰頭數	81
4—7、現有家禽數量	82
4—8、乳母牛頭數及產乳量價值	83

# Contents

頁次

Summary of Analysis.....	1-15
I、Land	
1-1 Classification of Registered Land.....	16-23
1-2 Area of Land Purchased by Government.....	24-25
1-3 Achievements of the Arable Land Rental Reduction to 37.5%.....	26-27
II、Population	
2-1 Number of Households & Sex Ratio.....	28-29
2-2 Immigrants and Emigrants.....	30-35
2-3 Population by Age.....	36-43
2-4 Population by Educational Attainment—By Age.....	44-51
2-5 The Marital Status of the Population—By Age.....	52-53
2-6 The Marital Status of the Population—By Village.....	54-55
2-7 Number of Households of the Aborigines.....	56-57
III、Administrative Organization	
3-1 Central District Office Administrative Organization.....	58
3-2 Total Personnel of Central District Office.....	59
IV、Agriculture, Forestry, Fishery And Husbandry	
4-1 Cultivated Land Area.....	60-61
4-2 Farm Families and Farm Household Population.....	62-63
4-3 Harvested Area of Paddy Field and Rice Production.....	64-67
4-4 Area and Production of Crop Products.....	68-79
4-5 Number of Livestock at the Year End.....	80
4-6 Number of Livestock Slaughtered.....	81
4-7 Number of Farms at the Year End.....	82
4-8 Number of Dairy Cattle ; Quantity & Value of Milk.....	83

伍、工商經濟

5—1、工廠登記現有家數	84-87
5—2、自來水普及率	88-89

陸、財政收支

6—1、歲入來源別預決算	90
6—2、歲出預決算	91

柒、教育文化

7—1、所轄國民中學概況	92-93
7—2、所轄國民小學概況	94-97

捌、醫療保健

8—1、醫療機構及其他醫事機構執業醫事人員數	98-99
8—2、醫院診所病床數	100-103
8—3、藥商家數	104-105

玖、社會福利

9—1、低收入戶戶數及人數	106-107
9—2、身心障礙者人數	108-109

拾、政府服務

10—1、辦理調解業務—方式別	110-111
10—2、辦理調解業務—案件別	112-115
10—3、調解委員會組織概況	116-119

V、Industry & Commerce

5-1 Number of Factories Existing Registered.....	84-87
5-2 Water Supply Rate of Population Served.....	88-89

VI、Finance

6-1 Budget and Settled Account of Revenues by Sources.....	90
6-2 Budgets and Settled Account of Expenditures.....	91

VII、Education

7-1 The Condition of Junior High School in Central District.....	92-93
7-2 The Condition of Elementary School in Central District.....	94-97

VIII、Public Health

8-1 Number of Registered Medical Personnel in Hospitals, Clinics and Other Medical Care Institutions.....	98-99
8-2 Number of Beds in Hospitals and Clinics.....	100-103
8-3 Number of Pharmaceutical Firms.....	104-105

IX、Social Welfare

9-1 Households and Persons of Low Income Families.....	106-107
9-2 The Disabled Population.....	108-109

X、Government Services

10-1 Mediations Conducted—by Mediation Type.....	110-111
10-2 Mediations Conducted—by Case Type.....	112-115
10-3 Mediation Committee Organizational Profile.....	116-119



# 提要分析

## 壹、土地

### (一) 概序

本區為本市及中部地區南北東西幹道據點，公民營鐵公路均設站於此，交通發達，商業鼎盛，涵蓋大部份的商業區，是臺中市最早發展的地區之一。



但因近年商業經營型態改變，都市計畫為日據時代所規劃，道路狹窄，大型公共設施缺乏、停車不易，且郊區、重劃區陸續開發，大型賣場、新型態商家及百貨娛樂業，如雨後春筍林立，以致本區商機逐漸沒落。

以文化角度看中區，卻是目前臺灣都市中，少數仍保有老城中心與日治時期文化與建築的城市，沿著火車站到台中港路的軸線，可以明顯看出老城中心之發展變化與不可取代的文化記憶，例如臺中火車站、青草街、彰化銀行、第二市場、銀樓街等。





寺廟、教堂存在的歷史亦十分悠久。例如位於成功路 212 號的萬春宮，為清代早期的建築之一，主祀天上聖母，與樂成宮、萬和宮並稱臺中三大媽祖廟；興中街 119 號的柳原教堂，設立迄今已有九十年以上歷史，建築風格頗具特色；民族路 121 巷 10 號的國姓廟是臺中市唯一供奉鄭成功的廟宇；位於臺中市中山路 328 號的順天宮撫順將軍廟主祀撫順將軍，尊神原為漳州地域之守護神，係由先民奉請渡海來臺，約清朝雍正年間即建祠於大墩山丘之西麓（及今中山公園臨光復國小外操場一側），古來即俗稱馬舍公，因此該廟又稱馬舍公廟，後經多次修葺乃於大正七年（西元 1918 年，民國七年）遷建於現址。

## (二) 位置與地理環境

本區位於臺中市中心，行政區域東起縱貫鐵路、雙十路一段，西至中華西街，南至民權路，北以公園路及福音街為界，地形方正，街道井然，人口密度極高。





市政府對中區發展非常重視，除經常在中區舉辦大型促進商機活動外，如自由商圈太陽餅風華再現活動，並且陸續在中區投資重大建設，如「綠川風采-生態廊道」、「第二市場修建」、「繼光商店街行人徒步區」、「中華觀光夜市風貌改善工程」、「萬春宮外圍四聖獸圖騰磚道工程」、「興建大墩里、柳川里、大

誠里、中華里聯合活動中心」、「興建綠川里、繼光里、公園里、光復里聯合活動中心」等，對促進中區再度繁榮頗有助益。

### (三) 面積

本區總面積 0.8803 平方公里，民國 91 年 2 月進行里行政區域調整，分為 8 里、236 鄰，99 年 12 月 25 日臺中縣市合併升格為直轄市，至 101 年底本區現編為 8 里、236 鄰。

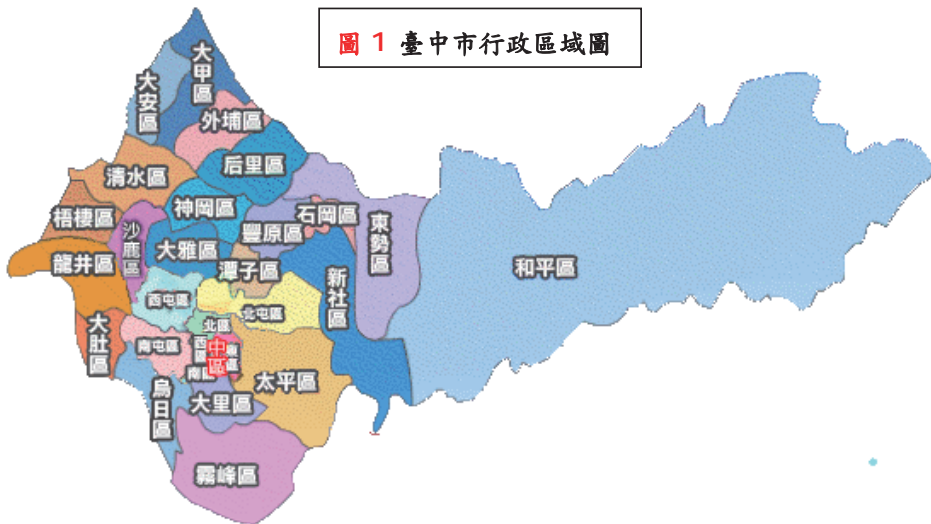


圖 2 中區行政區域圖



(四) 土地利用與分配

101 年底本區已登記土地面積中全部屬都市土地，而公私有已登記土地利用情形，根據地政單位登記資料顯示：公私有已登記土地面積為 95.7126 公頃，較去年底減少 0.0113 公頃(0.01%)，其中公有已登記土地面積為 40.2426 公頃，私有已登記土地面積為 54.6517 公頃，公私共有已登記土地面積為 0.8183 公頃。

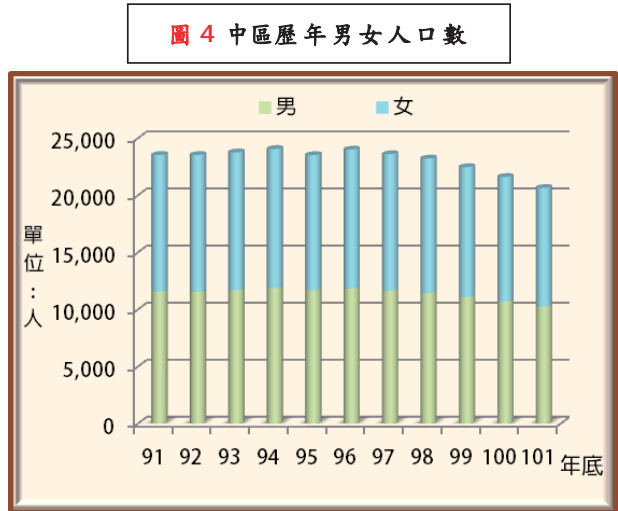
圖 3 中區 101 年底已登記土地面積



## 貳、人口

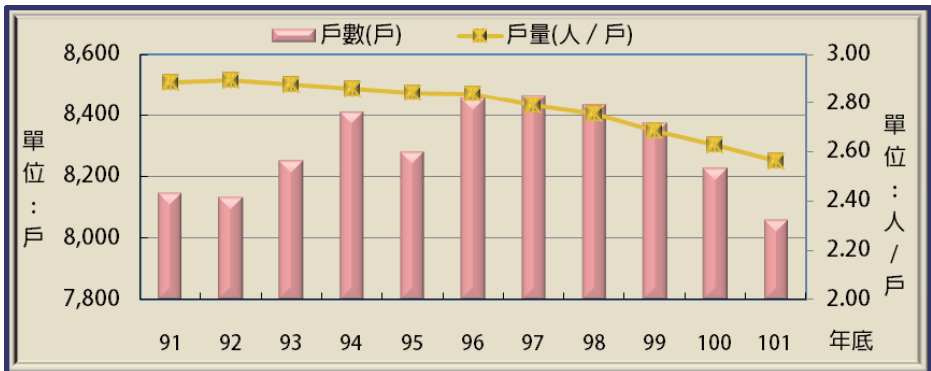
### (一) 人口分布

根據戶籍登記資料顯示(按我國戶口統計採事件發生登記制度)，本區 101 年底人口數為 20,647 人，其中男性 10,259 人占 49.69%，女性 10,388 人占 50.31%。



戶數方面：民國 101 年底全區總戶數為 8,058 戶，較 100 年底減少 166 戶(2.02%)，戶量(每戶平均人口數)為 2.56 人，較 100 年底減少 0.07 人(2.57%)。

**圖 5 中區歷年戶數與戶量**



就各里人口分布情形觀之，民國 101 年底以大墩里最多 3,314 人，占全區人口 16.05%；光復里 3,059 人，占全區人口 14.82%居次；大誠里 2,740 人，占 13.27%居第三位；而公園里 2,178 人最少，僅占 10.55%。

## (二) 戶籍動態

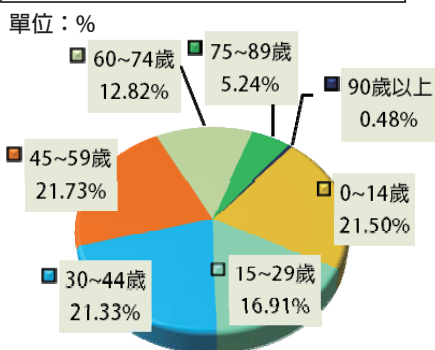
本區 101 年底人口數為 20,647 人，較 100 年底減少 963 人(4.46%)。根據統計民國 101 年全年遷入本區人口數為 1,669 人，自本區遷出人口數為 2,568 人。社會因素減少 899 人，自然因素減少 64 人（出生人數 117 人，死亡人數 181 人）。

圖 6 中區歷年人口自然變動概況



## (三) 年齡分布

圖 7 中區 101 年底年齡分布



本區民國 101 年底人口年齡分配 0~14 歲 4,439 人占本區總人口數 21.50%，15~29 歲 3,491 人占本區總人口數 16.91%，30~44 歲 4,404 人占本區總人口數 21.33%，45~59 歲 4,486 人占本區總人口數 21.73%，60~74 歲 2,646 人占本區總人口數 12.82%，75~89 歲 1,081 人占本區總人口數 5.24%，90 歲以上 100 人占本區總人口數 0.48%。

圖 8 中區 101 年底婚姻狀況

## (四) 婚姻狀況

民國 101 年底本區現住人口婚姻狀況：未婚 10,152 人，占總人口 49.17%；有偶 7,768 人，占 37.62%；離婚 1,745 人，占 8.45%；喪偶 982 人，占 4.76%。

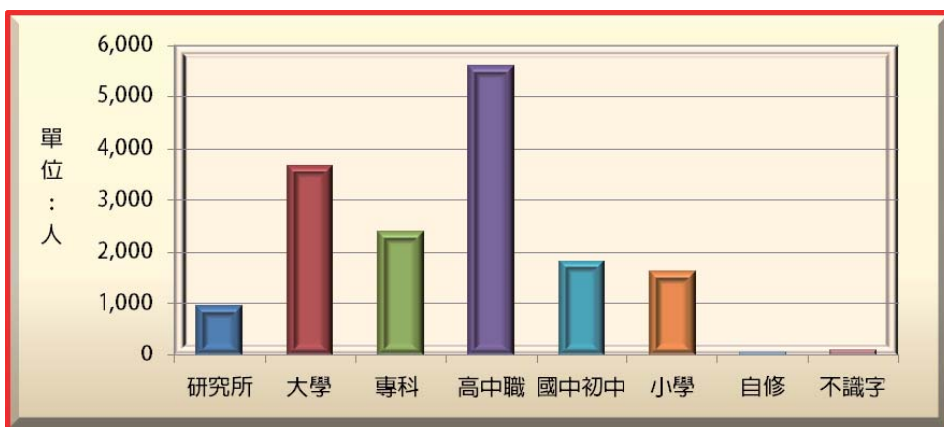


本區 101 年結婚對數為 109 對，離婚對數為 48 對，結婚率為 5.16‰，離婚率為 2.27‰。

### (五) 教育概況

我國教育極為普及，自民國 57 年實施九年國民義務教育後，人口素質急速提升。從戶籍登記之教育程度資料顯示，滿 15 足歲以上者，101 年底共有 16,208 人，占全區人口 78.50%，較 100 年底滿 15 足歲以上者減少 421 人(2.53%)，而其中研究所者 954 人，大學者 3,678 人，專科者 2,389 人，高中職者 5,607 人，國中初職者 1,822 人，小學者 1,613 人，自修者 50 人，不識字者 95 人，其中高中職者以上都者隨人口年齡遞增，教育普及確實使國民教育水準提升。

圖 9 中區 101 年底教育概況



### (六) 原住民概況

民國 101 年底本區現住原住民戶數計 38 戶，占總戶數 4.07%，較上年底增加 3 戶(8.57%)，人口數 101 人，占總人口數 0.49%，較上年底增加 5 人(5.21%)；平地原住民計 22 人，占 21.78%；山地原住民計 79 人，占 78.22%。

## 參、行政組織

### (一) 行政組織

本所隸屬臺中市所轄，置區長 1 人，承市長之命，兼受臺中市政府民政局長之指導監督，綜理區政並指揮所屬員工。

置主任秘書 1 人，襄理區務。

設民政課、社建課、人文課、秘書室、會計室、人事室 6 個課室。

民政課掌理里幹事及調解委員會。

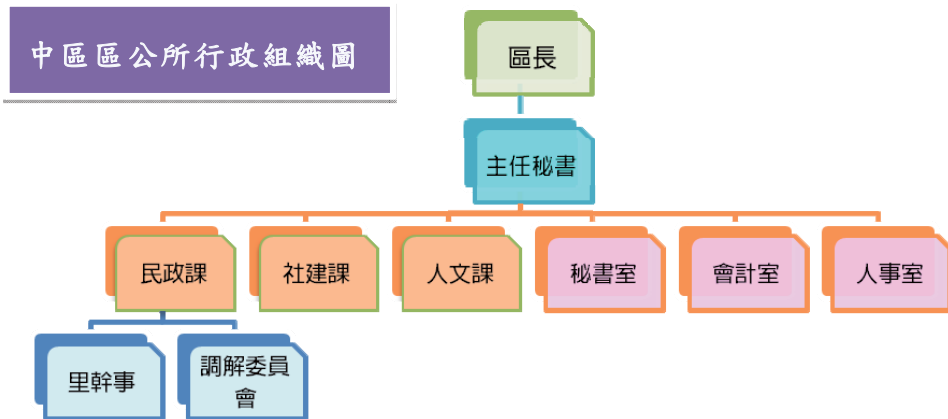


圖 10 中區 101 年底員工總人數

### (二) 員額編制

本所 101 年度正式職員預算員額 23 人；101 年底員工總人數 31 人，其中包括正式職員 23 人，工友 2 人，臨時人員 6 人。



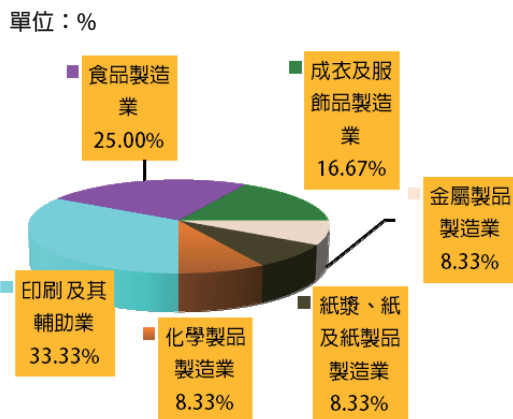
## 肆、農、林、漁、牧

本區為本市最早的都市形態，無農、林、漁、牧生產。

## 伍、工商經濟

### (一)工廠登記現有家數

圖 11 中區 101 年底工廠登記家數



101 年底本區工廠登記家數為 12 家，較上年底增加 1 家 (9.09%)；其中以印刷及其輔助業有 4 家，占 33.33% 為首位，食品製造業 3 家次之，占 25.00%。

### (二)自來水普及率

101 年底本區實際供水人口數 20,609 人，較上年度減少 956 人 (4.43%)。101 年底供水普及率 99.82%，較上年度增加 0.03 個百分點。

### (三)里聯合活動中心

於成功路 27 號 (舊豐中戲院旁) 興建綠川里、繼光里、公園里、光復里等 4 里聯合活動中心，另於本所後方原停車棚位址，興建柳川里、大墩里、大誠里、中華里 4 里聯合活動中心。

圖 12 中區歷年供水人口數





## 陸、財政收支

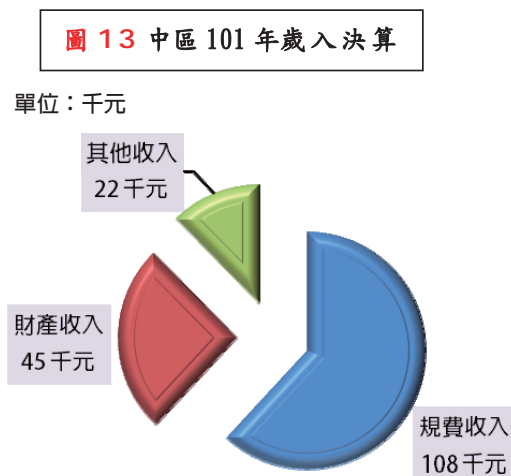
預算為財政收支之依據，透過預算可以將行政機關之行政事務標準化與數量化，以發揮內部行政管理、監督與考核功能，提昇行政績效。決算為財政收支之結果，乃施政結果之表徵。

### (一) 歲入歲出預算

本區 101 年度歲入預算數為 148 千元，歲出預算數 70,177 千元。

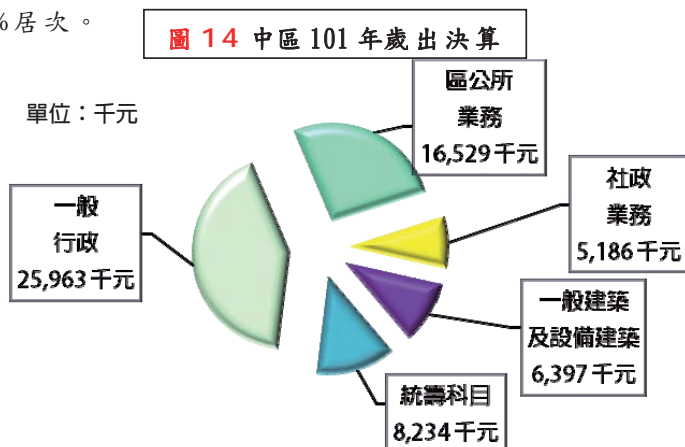
### (二) 歲入決算

101 年度歲入決算總額為 174 千元，其中以規費收入 108 千元，占 62.07% 為最多，財產收入 45 千元，占 25.86%，其他收入 22 千元，占 12.64%。



### (三) 歲出決算

101 年度歲出決算總額為 62,309 千元，其中以一般行政支出 25,963 千元，占 41.67% 為最多，區公所業務支出 16,529 千元，占 26.53% 居次。



## 柒、教育文化

教育工作屬於長期性投資事業，目的在培養優秀人才、減少文盲的存在、提升人民的知識水平、讓社會國家穩定的向上發展。

101 學年度本區所轄境內國民小學 1 所，班級數 35 班，與上學年度相同；學生數 751 人，較上學年度減少 39 人(4.94%)。其中男生 361 人占學生數 48.07%，女生 390 人占 51.93%。

圖 15 中區歷年國小學生數---按男女別分

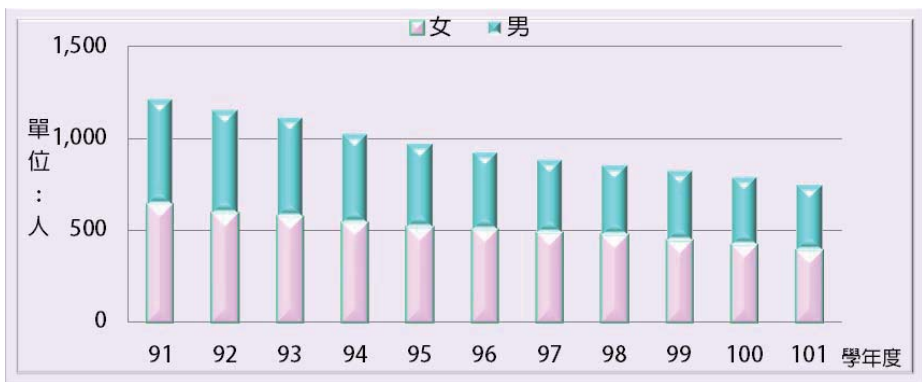


圖 16 中區歷年國小班級數及學生人數

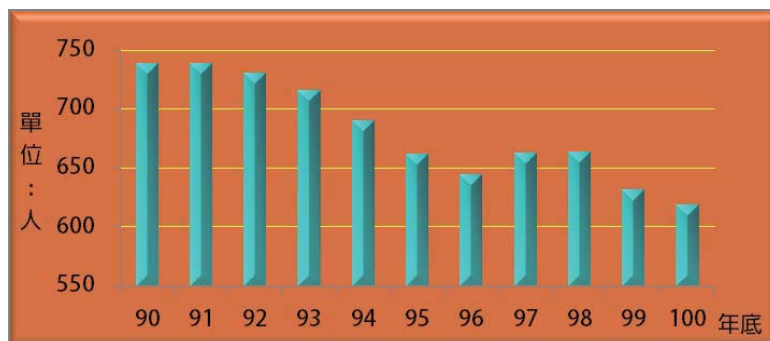


## 捌、醫療保健

### (一)醫事人員

100 年底本區醫事人員共 618 人。

圖 17 中區歷年醫事人員



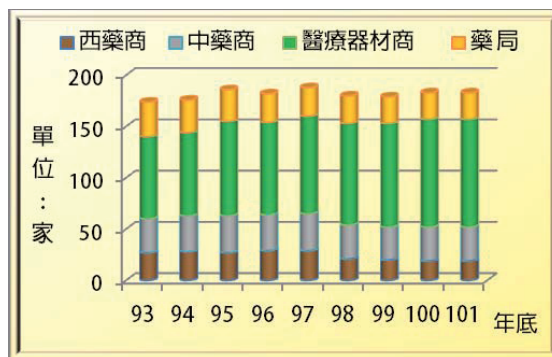
### (二)醫院診所病床數

100 年底醫療院所病床數 598 床，其中一般病床 340 床，特殊病床 172 床及診所病床 86 床。

### (三)藥商家數

藥商家數 101 年底 173 家，較上年減少 10 家 (5.46%)，其中藥局 23 家，西藥商 17 家，中藥商 31 家，醫療器材商 102 家。

圖 18 中區歷年藥商家數

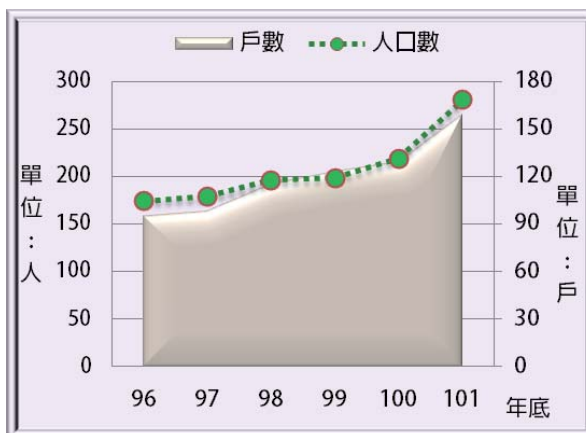


## 玖、社會福利

圖 19 中區歷年低收入戶

### (一) 低收入戶

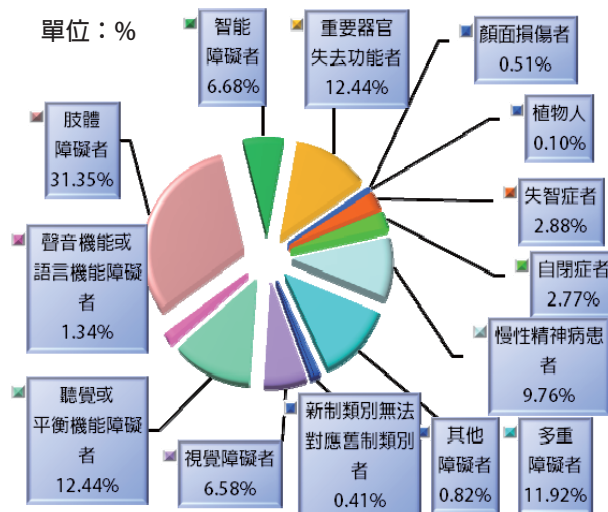
本區 101 年底低收入戶計 159 戶，占全區總戶數的 1.97%，281 人占全區總人口數的 1.36%，包括第一類 9 戶 9 人，第二類 36 戶 57 人，第三類 114 戶 215 人。



### (二) 身心障礙人口數

本區 101 年底身心障礙人口數共計 973 人，占全區總人口數 4.71%，較上年底減少 31 人 (3.09%)，其中以肢體障礙者 305 人最多，重要器官失去功能者 121 人及聽覺障或平衡機能障礙 121 人並列第二，多重障礙者 116 人第三。

圖 20 中區 101 年底身心障礙人口數



### (三) 里辦公處功能化櫃檯系統

本系統結合了全國愛心關懷服務網、馬上關懷專區、工作所得補助方案、國民年金、內政部照顧服務便民入口網站及全國社政資訊整合系統等網路平台，由里辦公處提供最接近居民的即時服務。

## 拾、政府服務

### 調解業務

(一) 調解委員人數：本區 101 年底調解委員計有 9 人。

(二) 調解委員組成情形如下：

1. 按性別分：男性 6 人占 66.67%，女性 3 人占 33.33%，男性委員高於女性委員。

2. 按年齡別分：60 歲以上者 4 人占 44.44%，50 至未滿 60 歲 5 人占 55.56%。

3. 按教育程度別分：大專以上者 2 人占 22.22%，高中(職)者 7 人占 77.78% 最多。

4. 按委員行業別分：商業者 3 人；服務業及其他者 5 人；製造業及水電營造業 1 人。

5. 按委員服務公職分：曾任公職者 8 人；未曾任公職者 1 人。

6. 按委員年資別分：未滿 4 年者 4 人占 44.44%；4-未滿 8 年者 2 人占 22.22%；8-未滿 16 年者 3 人占 33.33%。

圖 21 中區 101 年調解委員按性別分

單位:人, %

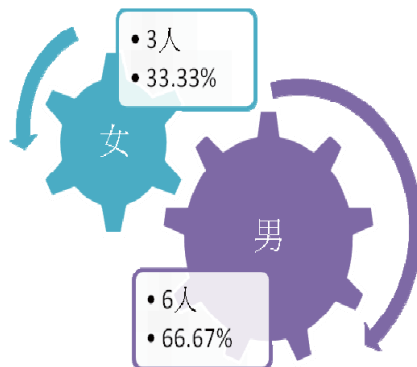
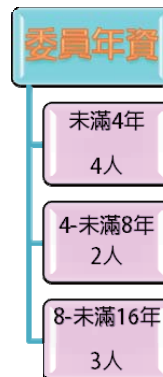


圖 22 中區 101 年調解委員行業別



圖 23 中區 101 年調解委員年資



### (三) 調解案件

101年1月至12月全年接洽人民申請調解案件計1,184件，調解成立案件1,138件，不成立46件，成立件數比率96.11%。

本年度調解案件民事案件237件，調解成立案件229件，不成立8件，成立件數比率96.62%。刑事調解案件947件，調解成立案件909件，不成立38件，成立件數比率95.99%。

圖 24 中區 101 年調解案件



### (四) 按調解方式分：

調解委員會調解時，應有調解委員3人以上出席。但經兩造當事人之同意，得由調解委員1人逕行調解。

#### 1. 委員集體開會調解

101年調解案件無委員集體開會調解者。

#### 2. 委員獨任調解

101年調解案件由委員獨任調解者1,184件占100.00%，調解成立1,138件，成立比率為96.11%。

#### 3. 協同調解

101年協同調解件數1件，成立件數1件，成立比率為100.00%。

圖 25 中區歷年委員獨任調解案件

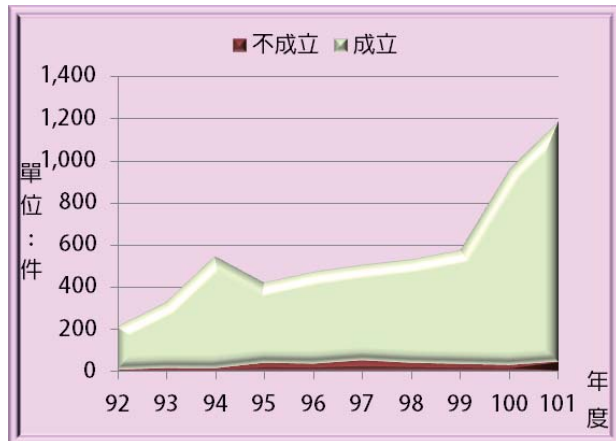


表 1-1 已登記土地面積

單位:公頃

年底別 End of Year	公私有別 Owned By	總計 Grand Total	非都市土地		
			合計 Total	甲種建築用地 Type A Construction Land	乙種建築用地 Type B Construction Land
民國91年底 End of 2002	合計 Total	95.9967	—	—	—
	公有 Public	40.5323	—	—	—
	私有 Private	54.6131	—	—	—
	公私共有 Both	0.8513	—	—	—
民國92年底 End of 2003	合計 Total	96.0056	—	—	—
	公有 Public	40.5117	—	—	—
	私有 Private	54.5814	—	—	—
	公私共有 Both	0.9125	—	—	—
民國93年底 End of 2004	合計 Total	96.0056	—	—	—
	公有 Public	40.2855	—	—	—
	私有 Private	55.4093	—	—	—
	公私共有 Both	0.3108	—	—	—
民國94年底 End of 2005	合計 Total	96.0049	—	—	—
	公有 Public	40.2724	—	—	—
	私有 Private	55.1916	—	—	—
	公私共有 Both	0.5409	—	—	—
民國95年底 End of 2006	合計 Total	95.8603	—	—	—
	公有 Public	40.2859	—	—	—
	私有 Private	54.6841	—	—	—
	公私共有 Both	0.8903	—	—	—

資料來源：臺中市政府地政局。

Table 1-1 Classification of Registered Land

Unit:Hectare

Non-Urban Land						
丙種建築用地	丁種建築用地	農牧用地	林業用地	養殖用地	鹽業用地	礦業用地
Type C Construction Land	Type D Construction Land	Farming and Pasturable Land	Forestry Land	Land for Fish Culture	Land for Salt Industry	Land for Mine Industry
—	—	—	—	—	—	—
—	—	—	—	—	—	—
—	—	—	—	—	—	—
—	—	—	—	—	—	—
—	—	—	—	—	—	—
—	—	—	—	—	—	—
—	—	—	—	—	—	—
—	—	—	—	—	—	—
—	—	—	—	—	—	—
—	—	—	—	—	—	—
—	—	—	—	—	—	—
—	—	—	—	—	—	—
—	—	—	—	—	—	—
—	—	—	—	—	—	—
—	—	—	—	—	—	—
—	—	—	—	—	—	—
—	—	—	—	—	—	—
—	—	—	—	—	—	—
—	—	—	—	—	—	—
—	—	—	—	—	—	—

Source : Taichung City Land Administration Bureau.



表 1-1 已登記土地面積（續一）

單位:公頃

年底別 End of Year	公私有別 Owned By	非都市土地			
		窯業用地 Land for Kiln Industry	交通用地 Communication and Transportation Land	水利用地 Land for Irrigation & Drainage	遊憩用地 Land for Recreational use
民國91年底 End of 2002	合計 Total	—	—	—	—
	公有 Public	—	—	—	—
	私有 Private	—	—	—	—
	公私共有 Both	—	—	—	—
民國92年底 End of 2003	合計 Total	—	—	—	—
	公有 Public	—	—	—	—
	私有 Private	—	—	—	—
	公私共有 Both	—	—	—	—
民國93年底 End of 2004	合計 Total	—	—	—	—
	公有 Public	—	—	—	—
	私有 Private	—	—	—	—
	公私共有 Both	—	—	—	—
民國94年底 End of 2005	合計 Total	—	—	—	—
	公有 Public	—	—	—	—
	私有 Private	—	—	—	—
	公私共有 Both	—	—	—	—
民國95年底 End of 2006	合計 Total	—	—	—	—
	公有 Public	—	—	—	—
	私有 Private	—	—	—	—
	公私共有 Both	—	—	—	—

資料來源：臺中市政府地政局。

Table 1-1 Classification of Registered Land (Cont.1)

Unit:Hectare

Non-Urban Land							都市土地
古蹟保存用地	生態保護用地	國土保安用地	墳墓用地	特定目的事業用地	暫未編定用地	其他	
Land for Historical Preservation	Land for Ecological Conservation	Land for Protection & Conservation	Cemetery Land	Land for Sepcial Enterprise	Not-Specified	Others	Urban Land
—	—	—	—	—	—	—	95.9967
—	—	—	—	—	—	—	40.5323
—	—	—	—	—	—	—	54.6131
—	—	—	—	—	—	—	0.8513
—	—	—	—	—	—	—	96.0056
—	—	—	—	—	—	—	40.5117
—	—	—	—	—	—	—	54.5814
—	—	—	—	—	—	—	0.9125
—	—	—	—	—	—	—	96.0056
—	—	—	—	—	—	—	40.2855
—	—	—	—	—	—	—	55.4093
—	—	—	—	—	—	—	0.3108
—	—	—	—	—	—	—	96.0049
—	—	—	—	—	—	—	40.2724
—	—	—	—	—	—	—	55.1916
—	—	—	—	—	—	—	0.5409
—	—	—	—	—	—	—	95.8603
—	—	—	—	—	—	—	40.2859
—	—	—	—	—	—	—	54.6841
—	—	—	—	—	—	—	0.8903

Source : Taichung City Land Administration Bureau.

表 1-1 已登記土地面積 (續二)

單位:公頃

年底別	公私有別	總計	非都市土地		
			合計	甲種建築用地	乙種建築用地
End of Year	Owned By	Grand Total	Total	Type A Construction Land	Type B Construction Land
民國96年底	合計 Total	95.7217	—	—	—
End of 2007	公有 Public	40.2275	—	—	—
	私有 Private	54.9041	—	—	—
	公私共有 Both	0.5901	—	—	—
民國97年底	合計 Total	95.7203	—	—	—
End of 2008	公有 Public	40.2375	—	—	—
	私有 Private	54.7204	—	—	—
	公私共有 Both	0.7624	—	—	—
民國98年底	合計 Total	95.7217	—	—	—
End of 2009	公有 Public	40.2227	—	—	—
	私有 Private	54.6971	—	—	—
	公私共有 Both	0.8019	—	—	—
民國99年底	合計 Total	95.7234	—	—	—
End of 2010	公有 Public	40.2294	—	—	—
	私有 Private	54.6872	—	—	—
	公私共有 Both	0.8068	—	—	—
民國100年底	合計 Total	95.7239	—	—	—
End of 2011	公有 Public	40.2099	—	—	—
	私有 Private	54.7072	—	—	—
	公私共有 Both	0.8068	—	—	—
民國101年底	合計 Total	<b>95.7126</b>	—	—	—
End of 2012	公有 Public	<b>40.2426</b>	—	—	—
	私有 Private	<b>54.6517</b>	—	—	—
	公私共有 Both	<b>0.8183</b>	—	—	—

資料來源：臺中市政府地政局。

Table 1-1 Classification of Registered Land (Cont.2)

Unit:Hectare

Non-Urban Land						
丙種建築用地	丁種建築用地	農牧用地	林業用地	養殖用地	鹽業用地	礦業用地
Type C Construction Land	Type D Construction Land	Farming and Pasturable Land	Forestry Land	Land for Fish Culture	Land for Salt Industry	Land for Mine Industry
—	—	—	—	—	—	—
—	—	—	—	—	—	—
—	—	—	—	—	—	—
—	—	—	—	—	—	—
—	—	—	—	—	—	—
—	—	—	—	—	—	—
—	—	—	—	—	—	—
—	—	—	—	—	—	—
—	—	—	—	—	—	—
—	—	—	—	—	—	—
—	—	—	—	—	—	—
—	—	—	—	—	—	—
—	—	—	—	—	—	—
—	—	—	—	—	—	—
—	—	—	—	—	—	—
—	—	—	—	—	—	—
—	—	—	—	—	—	—
—	—	—	—	—	—	—
—	—	—	—	—	—	—
—	—	—	—	—	—	—
—	—	—	—	—	—	—
—	—	—	—	—	—	—

Source : Taichung City Land Administration Bureau.

表 1-1 已登記土地面積 (續完)

單位:公頃

年底別	公私有別	非都市土地			
		窯業用地	交通用地	水利用地	遊憩用地
End of Year	Owned By	Land for Kiln Industry	Communication and Transportation Land	Land for Irrigation & Drainage	Land for Recreational use
民國96年底	合計 Total	—	—	—	—
End of 2007	公有 Public	—	—	—	—
	私有 Private	—	—	—	—
	公私共有 Both	—	—	—	—
民國97年底	合計 Total	—	—	—	—
End of 2008	公有 Public	—	—	—	—
	私有 Private	—	—	—	—
	公私共有 Both	—	—	—	—
民國98年底	合計 Total	—	—	—	—
End of 2009	公有 Public	—	—	—	—
	私有 Private	—	—	—	—
	公私共有 Both	—	—	—	—
民國99年底	合計 Total	—	—	—	—
End of 2010	公有 Public	—	—	—	—
	私有 Private	—	—	—	—
	公私共有 Both	—	—	—	—
民國100年底	合計 Total	—	—	—	—
End of 2011	公有 Public	—	—	—	—
	私有 Private	—	—	—	—
	公私共有 Both	—	—	—	—
民國101年底	合計 Total	—	—	—	—
End of 2012	公有 Public	—	—	—	—
	私有 Private	—	—	—	—
	公私共有 Both	—	—	—	—

資料來源：臺中市政府地政局。

Table 1-1 Classification of Registered Land (Cont.End)

Unit:Hectare

Non-Urban Land							都市土地
古蹟保存用地	生態保護用地	國土保安用地	墳墓用地	特定目的事業用地	暫未編定用地	其他	
Land for Historical Preservation	Land for Ecological Conservation	Land for Protection & Conservation	Cemetery Land	Land for Sepcial Enterprise	Not-Specified	Others	Urban Land
—	—	—	—	—	—	—	95.7217
—	—	—	—	—	—	—	40.2275
—	—	—	—	—	—	—	54.9041
—	—	—	—	—	—	—	0.5901
—	—	—	—	—	—	—	95.7203
—	—	—	—	—	—	—	40.2375
—	—	—	—	—	—	—	54.7204
—	—	—	—	—	—	—	0.7624
—	—	—	—	—	—	—	95.7217
—	—	—	—	—	—	—	40.2227
—	—	—	—	—	—	—	54.6971
—	—	—	—	—	—	—	0.8019
—	—	—	—	—	—	—	95.7234
—	—	—	—	—	—	—	40.2294
—	—	—	—	—	—	—	54.6872
—	—	—	—	—	—	—	0.8068
—	—	—	—	—	—	—	95.7239
—	—	—	—	—	—	—	40.2099
—	—	—	—	—	—	—	54.7072
—	—	—	—	—	—	—	0.8068
—	—	—	—	—	—	—	<b>95.7126</b>
—	—	—	—	—	—	—	<b>40.2426</b>
—	—	—	—	—	—	—	<b>54.6517</b>
—	—	—	—	—	—	—	<b>0.8183</b>

Source : Taichung City Land Administration Bureau.

表 1-2 土地徵收面積

單位：公頃

年 底	總計	國防設備	交通事業	公用事業
End of Year	Grand Total	Defence	Transportation	Public Utilities
民國91年底      End of 2002	—	—	—	—
民國92年底      End of 2003	—	—	—	—
民國93年底      End of 2004	0.0247	—	0.0247	—
民國94年底      End of 2005	—	—	—	—
民國95年底      End of 2006	—	—	—	—
民國96年底      End of 2007	—	—	—	—
民國97年底      End of 2008	—	—	—	—
民國98年底      End of 2009	—	—	—	—
民國99年底      End of 2010	—	—	—	—
民國100年底     End of 2011	—	—	—	—
<b>民國101年底     End of 2012</b>	—	—	—	—

資料來源：臺中市政府地政局。

Table 1-2 Area of Land Purchased by Government

Unit : Hectare

水利事業 Water Cons.	公共衛生及 環境保護 Public Health and Environmental Protection	教育學術及文 化事業 Education and Culture	政府機關及 公共建築 Public Building	國營事業 National Business	社會福利 事業 Social Welfare	其他 Others
—	—	—	—	—	—	—
—	—	—	—	—	—	—
—	—	—	—	—	—	—
—	—	—	—	—	—	—
—	—	—	—	—	—	—
—	—	—	—	—	—	—
—	—	—	—	—	—	—
—	—	—	—	—	—	—
—	—	—	—	—	—	—
—	—	—	—	—	—	—
—	—	—	—	—	—	—
—	—	—	—	—	—	—
—	—	—	—	—	—	—
—	—	—	—	—	—	—
—	—	—	—	—	—	—
—	—	—	—	—	—	—
—	—	—	—	—	—	—
—	—	—	—	—	—	—
—	—	—	—	—	—	—
—	—	—	—	—	—	—
—	—	—	—	—	—	—
—	—	—	—	—	—	—
—	—	—	—	—	—	—
—	—	—	—	—	—	—
—	—	—	—	—	—	—
—	—	—	—	—	—	—
—	—	—	—	—	—	—

Source : Taichung City Land Administration Bureau.



表 1-3 實施三七五減租成果

年 底		佃農戶數	地主戶數	土地筆數	租約件數
End of Year		(戶)	(戶)	(筆)	(件)
		Tenant Farmer (Household)	Landowner (Household)	Land (Plot)	Leasing Contract (Case)
民國91年底	End of 2002	—	—	—	—
民國92年底	End of 2003	—	—	—	—
民國93年底	End of 2004	—	—	—	—
民國94年底	End of 2005	—	—	—	—
民國95年底	End of 2006	—	—	—	—
民國96年底	End of 2007	—	—	—	—
民國97年底	End of 2008	—	—	—	—
民國98年底	End of 2009	—	—	—	—
民國99年底	End of 2010	—	—	—	—
民國100年底	End of 2011	—	—	—	—
民國101年底	End of 2012	—	—	—	—

資料來源：臺中市政府地政局。

Table 1-3 Achievements of the Arable Land Rental Reduction to 37.5%

訂約面積 (公頃) Leased Area (Hectare)					
合計	田	旱		其他	
Total	Paddy Field	Dry Field		Others	
	—	—	—	—	—
	—	—	—	—	—
	—	—	—	—	—
	—	—	—	—	—
	—	—	—	—	—
	—	—	—	—	—
	—	—	—	—	—
	—	—	—	—	—
	—	—	—	—	—
	—	—	—	—	—
	—	—	—	—	—
	—	—	—	—	—
	—	—	—	—	—
	—	—	—	—	—
	—	—	—	—	—
	—	—	—	—	—
	—	—	—	—	—
	—	—	—	—	—
	—	—	—	—	—
	—	—	—	—	—
	—	—	—	—	—
	—	—	—	—	—
	—	—	—	—	—
	—	—	—	—	—
	—	—	—	—	—
	—	—	—	—	—
	—	—	—	—	—
	—	—	—	—	—
	—	—	—	—	—
	—	—	—	—	—
	—	—	—	—	—
	—	—	—	—	—
	—	—	—	—	—
	—	—	—	—	—
	—	—	—	—	—
	—	—	—	—	—
	—	—	—	—	—

Source : Taichung City Land Administration Bureau.

表 2-1 現住戶數及性比例

年底別及里別	村里數	鄰 數	戶數(戶)
End of Year & Village	Num. of Ts'uns & Lis	Num. of Neighborhood	Number of Households (Households)
民國91年底 End of 2002	8	236	8,146
民國92年底 End of 2003	8	236	8,131
民國93年底 End of 2004	8	236	8,249
民國94年底 End of 2005	8	236	8,408
民國95年底 End of 2006	8	236	8,279
民國96年底 End of 2007	8	236	8,454
民國97年底 End of 2008	8	236	8,462
民國98年底 End of 2009	8	236	8,433
民國99年底 End of 2010	8	236	8,371
民國100年底 End of 2011	8	236	8,224
<b>民國101年底 End of 2012</b>	<b>8</b>	<b>236</b>	<b>8,058</b>
大誠里	1	32	1,094
大墩里	1	32	1,131
中華里	1	28	992
公園里	1	25	866
光復里	1	36	1,134
柳川里	1	28	1,035
綠川里	1	30	937
繼光里	1	25	869

資料來源：中區戶政事務所。

Table 2-1 Number of Households &amp; Sex Ratio

現住戸口 Households			戸量(人/戸) Number of Households (Person/Households)	性 比 例 (男/女)x 100 Sex Ratio (Male/Female*100)
人口 数 ( 人 ) Population (Person)				
合 計 Total	男 Male	女 Female		
23,536	11,559	11,977	2.89	96.51
23,535	11,540	11,995	2.89	96.21
23,762	11,692	12,070	2.88	96.87
24,062	11,871	12,191	2.86	97.38
23,527	11,680	11,847	2.84	98.59
24,010	11,837	12,173	2.84	97.24
23,603	11,654	11,949	2.79	97.53
23,228	11,448	11,780	2.75	97.18
22,472	11,094	11,378	2.68	97.50
21,610	10,701	10,909	2.63	98.09
<b>20,647</b>	<b>10,259</b>	<b>10,388</b>	<b>2.56</b>	<b>98.76</b>
2,740	1,407	1,333	2.50	105.55
3,314	1,600	1,714	2.93	93.35
2,192	1,097	1,095	2.21	100.18
2,178	1,065	1,113	2.52	95.69
3,059	1,516	1,543	2.70	98.25
2,482	1,266	1,216	2.40	104.11
2,462	1,217	1,245	2.63	97.75
2,220	1,091	1,129	2.55	96.63

Source : Central District Household Registration Office.

表 2-2 戶籍動態登記

單位：人

年別及里別 Year & Village	遷入來源別				
	合計 Total	自外國 From Foreign Countries	自他 From Other		
			新北市 New Taipei City	臺北市 Taipei City	臺南市 Tainan City
民國100年 2011	1,808	77	43	30	23
<b>民國101年 2012</b>	<b>1,669</b>	<b>73</b>	<b>27</b>	<b>40</b>	<b>6</b>
大誠里	212	5	4	4	2
大墩里	275	10	6	4	—
中華里	214	11	6	1	1
公園里	172	12	—	11	—
光復里	237	9	3	2	2
柳川里	179	3	3	2	1
綠川里	199	10	2	9	—
繼光里	181	13	3	7	—

資料來源：中區戶政事務所。

Table 2-2 Immigrants and Emigrants

Unit : Person

省市(市) Provinces(Cities)				自本省他縣 (市)	自本市他區	初設戶籍	其他
高雄市 Kaohsiung City	台灣省 Taiwan Province	福建省 Fuchien Province	其他省市 Provinces or Cities	County & City of Taiwan	Among District	First Reg.	Others
38	206	3	—	—	1,354	34	—
<b>22</b>	<b>188</b>	<b>4</b>	—	—	<b>1,289</b>	<b>20</b>	—
6	28	—	—	—	161	2	—
2	38	1	—	—	212	2	—
2	27	—	—	—	164	2	—
2	12	1	—	—	133	1	—
2	21	—	—	—	194	4	—
3	15	—	—	—	149	3	—
5	26	2	—	—	143	2	—
—	21	—	—	—	133	4	—

Source : Central District Household Registration Office.

表 2-2 戶籍動態登記（續一）

單位：人

年別及里別 Year & Village	遷出目的別				
	合計 Total	往外國 To Foreign Countries	往他 To Other		
			新北市 New Taipei City	臺北市 Taipei City	臺南市 Tainan City
民國100年 2011	2,646	89	42	55	17
<b>民國101年 2012</b>	<b>2,568</b>	<b>105</b>	<b>34</b>	<b>71</b>	<b>12</b>
大誠里	240	4	5	4	2
大墩里	386	19	4	6	3
中華里	223	12	9	7	2
公園里	336	24	1	15	—
光復里	424	16	7	8	2
柳川里	318	8	2	14	1
綠川里	347	5	4	8	2
繼光里	294	17	2	9	—

資料來源：中區戶政事務所。

Table 2-2 Immigrants and Emigrants (Cont.1)

Unit : Person

Emigrants by destinations								
省(市) Provinces(Cities)				往本省他縣 (市)	往本市他區	廢止戶籍	其他	
高雄市 Kaohsiung City	台灣省 Taiwan Province	福建省 Fuchien Province	其他省市 Provinces or Cities	County & City of Taiwan	Among District	First Reg.	Others	
27	158	4	—	—	2,254	—	—	
<b>22</b>	<b>187</b>	<b>7</b>	—	—	<b>2,129</b>	<b>1</b>	—	
4	21	1	—	—	199	—	—	
1	31	1	—	—	321	—	—	
3	21	2	—	—	167	—	—	
—	24	1	—	—	271	—	—	
9	36	—	—	—	345	1	—	
3	18	2	—	—	270	—	—	
1	20	—	—	—	307	—	—	
1	16	—	—	—	249	—	—	

Source : Central District Household Registration Office.



表 2-2 戶籍動態登記(續完)

單位：人

年別及里別 Year & Village	同一區內之住址變更人數 Change Residence		出生人數 Num. of Birth			粗出生率 (0/00)  Crude Birth Rate
	遷入 Immigrants	遷出 Emigrants	合計 Total	男 Male	女 Female	
民國91年 2002	418	418	728	369	359	10.34
民國92年 2003	225	225	635	340	295	9.04
民國93年 2004	226	226	629	308	321	8.93
民國94年 2005	241	241	594	311	283	8.31
民國95年 2006	267	267	624	314	310	8.58
民國96年 2007	175	175	701	386	315	9.55
民國97年 2008	209	209	645	335	310	8.73
民國98年 2009	193	193	632	327	305	8.54
民國99年 2010	175	175	105	51	54	4.60
民國100年 2011	198	198	131	74	57	5.94
<b>民國101年 2012</b>	<b>193</b>	<b>193</b>	<b>117</b>	<b>55</b>	<b>62</b>	<b>5.54</b>
大誠里	16	22	22	9	13	1.04
大墩里	12	37	14	7	7	0.66
中華里	13	29	23	13	10	1.09
公園里	16	16	4	3	1	0.19
光復里	23	27	10	5	5	0.47
柳川里	73	27	12	1	11	0.57
綠川里	12	20	14	7	7	0.66
繼光里	28	15	18	10	8	0.85

資料來源：中區戶政事務所。

Table 2-2 Immigrants and Emigrants (Cont. End)

Unit : Person

死亡人數 Num. of Death			粗死亡率 (0/00)  Crude Death Rate	結婚 Married		離婚 Divorce	
合計	男	女		對數 (對)	結婚率 (0/00)	對數 (對)	離婚率 (0/00)
Total	Male	Female		Couple	Rate	Couple	Rate
414	247	167	5.88	528	7.50	219	3.11
425	260	165	6.05	506	7.20	199	2.83
433	262	171	6.15	444	6.30	209	2.97
512	308	204	7.17	487	6.82	207	2.90
502	335	167	6.90	466	6.41	213	2.93
522	318	204	7.11	475	6.47	194	2.64
446	267	179	6.03	534	7.23	181	2.45
514	305	209	6.95	409	5.53	209	2.83
153	93	60	6.70	114	4.99	64	2.80
155	82	73	7.03	113	5.13	62	2.81
<b>181</b>	<b>120</b>	<b>61</b>	<b>8.57</b>	<b>109</b>	<b>5.16</b>	<b>48</b>	<b>2.27</b>
23	13	10	1.09	26	1.23	9	0.43
26	18	8	1.23	14	0.66	9	0.43
26	21	5	1.23	11	0.52	6	0.28
17	10	7	0.80	13	0.62	2	0.09
33	23	10	1.56	10	0.47	11	0.52
22	14	8	1.04	13	0.62	3	0.14
18	11	7	0.85	13	0.62	4	0.19
16	10	6	0.76	9	0.43	4	0.19

Source : Central District Household Registration Office.

表 2-3 現住人口之年齡分配

單位：人

年底別及里別		總計	0~4 歲	5~9 歲	10~14歲	15~19歲
End of Year & Village		Grand Total	0~4 Years	5~9 Years	10~14 Years	15~19 Years
民國 91 年底 End of 2002	計 Total	23,536	961	1,677	3,091	1,617
	男 Male	11,559	490	905	1,594	834
	女 Female	11,977	471	772	1,497	783
民國 92年底 End of 2003	計 Total	23,535	935	1,653	3,279	1,637
	男 Male	11,540	497	887	1,681	838
	女 Female	11,995	438	766	1,598	799
民國 93 年底 End of 2004	計 Total	23,762	856	1,724	3,583	1,549
	男 Male	11,692	447	960	1,862	769
	女 Female	12,070	409	764	1,721	780
民國 94 年底 End of 2005	計 Total	24,062	811	1,860	3,664	1,525
	男 Male	11,871	417	1,015	1,913	765
	女 Female	12,191	394	845	1,751	760
民國 95 年底 End of 2006	計 Total	23,527	736	1,934	3,500	1,383
	男 Male	11,680	391	1,040	1,863	680
	女 Female	11,847	345	894	1,637	703
民國 96 年底 End of 2007	計 Total	24,010	749	1,853	3,849	1,467
	男 Male	11,837	395	986	2,029	726
	女 Female	12,173	354	867	1,820	741
民國 97 年底 End of 2008	計 Total	23,603	692	1,776	3,756	1,446
	男 Male	11,654	361	944	2,011	719
	女 Female	11,949	331	832	1,745	727
民國 98年底 End of 2009	計 Total	23,228	680	1,801	3,593	1,442
	男 Male	11,448	343	935	1,950	712
	女 Female	11,780	337	866	1,643	730
民國 99 年底 End of 2010	計 Total	22,472	653	1,597	3,275	1,389
	男 Male	11,094	307	849	1,751	711
	女 Female	11,378	346	748	1,524	678
民國 100 年底 End of 2011	計 Total	21,610	658	1,341	2,982	1,370
	男 Male	10,701	333	730	1,584	696
	女 Female	10,909	325	611	1,398	674

資料來源：中區戶政事務所。

Table 2-3 Population by Age

Unit: Person

20~24歲	25~29歲	30~34歲	35~39歲	40~44歲	45~49歲
20~24 Years	25~29 Years	30~34 Years	35~39 Years	40~44 Years	45~49 Years
1,760	1,561	1,510	1,830	2,074	1,841
860	786	719	736	887	873
900	775	791	1,094	1,187	968
1,631	1,582	1,425	1,809	2,048	1,840
787	801	685	735	846	858
844	781	740	1,074	1,202	982
1,536	1,570	1,426	1,786	2,084	1,839
758	795	671	727	867	865
778	775	755	1,059	1,217	974
1,472	1,585	1,418	1,781	2,121	1,794
765	785	666	730	875	865
707	800	752	1,051	1,246	929
1,357	1,528	1,411	1,740	2,033	1,742
698	759	696	708	841	861
659	769	715	1,032	1,192	881
1,266	1,517	1,441	1,761	2,012	1,795
656	754	702	697	832	865
610	763	739	1,064	1,180	930
1,228	1,413	1,461	1,677	1,989	1,788
634	697	717	658	819	867
594	716	744	1,019	1,170	921
1,140	1,318	1,453	1,649	1,937	1,754
582	653	694	661	803	837
558	665	759	988	1,134	917
1,105	1,279	1,446	1,572	1,857	1,697
550	668	671	653	783	804
555	611	775	919	1,074	893
1,032	1,223	1,359	1,508	1,758	1,663
507	621	639	658	752	779
525	602	720	850	1,006	884

Source : Central District Household Registration Office.

表 2-3 現住人口之年齡分配 (續一)

單位：人

年底別及里別		50~54歲	55~59歲	60~64歲	65~69歲	70~74歲
End of Year & Village		50~54 Years	55~59Years	60~64Years	65~69 Years	70~74 Years
民國 91 年底 End of 2002	計 Total	1,563	879	896	725	621
	男 Male	815	490	454	368	300
	女 Female	748	389	442	357	321
民國 92 年底 End of 2003	計 Total	1,646	906	854	733	618
	男 Male	870	490	438	363	314
	女 Female	776	416	416	370	304
民國 93 年底 End of 2004	計 Total	1,635	999	834	765	606
	男 Male	828	556	444	367	302
	女 Female	807	443	390	398	304
民國 94 年底 End of 2005	計 Total	1,648	1,174	813	766	626
	男 Male	823	648	435	380	299
	女 Female	825	526	378	386	327
民國 95 年底 End of 2006	計 Total	1,623	1,301	786	806	601
	男 Male	815	707	419	410	281
	女 Female	808	594	367	396	320
民國 96 年底 End of 2007	計 Total	1,595	1,408	817	786	620
	男 Male	780	755	454	391	303
	女 Female	815	653	363	395	317
民國 97 年底 End of 2008	計 Total	1,557	1,477	858	761	639
	男 Male	761	785	474	381	302
	女 Female	796	692	384	380	337
民國 98 年底 End of 2009	計 Total	1,566	1,465	924	744	658
	男 Male	789	742	523	385	307
	女 Female	777	723	401	359	351
民國 99 年底 End of 2010	計 Total	1,540	1,498	1,062	742	627
	男 Male	791	752	577	389	299
	女 Female	749	746	485	353	328
民國 100 年底 End of 2011	計 Total	1,511	1,528	1,138	708	679
	男 Male	764	780	596	376	332
	女 Female	747	748	542	332	347

資料來源：中區戶政事務所。

Table 2-3 Population by Age (Cont.1)

Unit: Person

75~79歲	80~84歲	85~89歲	90~94歲	95~99歲	100歲以上
75~79 Years	80~84 Years	85~89 Years	90~94 Years	95~99 Years	100 Years and Over
467	282	130	42	8	1
243	132	53	18	1	1
224	150	77	24	7	—
476	288	119	50	5	1
239	142	49	18	1	1
237	146	70	32	4	—
496	286	134	44	10	—
256	137	66	11	4	—
240	149	68	33	6	—
498	311	135	49	11	—
254	156	62	13	5	—
244	155	73	36	6	—
494	334	151	55	12	—
246	173	68	20	4	—
248	161	83	35	8	—
496	342	171	52	11	2
234	179	77	15	6	1
262	163	94	37	5	1
483	371	167	45	18	1
231	194	79	14	6	—
252	177	88	31	12	1
494	358	172	62	17	1
234	186	81	26	5	—
260	172	91	36	12	1
509	358	196	51	17	2
234	182	95	20	6	2
275	176	101	31	11	—
490	362	210	69	19	2
226	180	109	29	9	1
264	182	101	40	10	1

Source : Central District Household Registration Office.

表 2-3 現住人口之年齡分配 (續二)

單位：人

年底別及里別		總計	0~4 歲	5~9 歲	10~14歲	15~19歲
End of Year & Village		Grand Total	0~4 Years	5~9 Years	10~14 Years	15~19 Years
民國 101 年底 End of 2012	計 Total	20,647	618	1,213	2,608	1,375
	男 Male	10,259	301	633	1,379	736
	女 Female	10,388	317	580	1,229	639
大誠里	計 Total	2,740	120	131	252	174
	男 Male	1,407	61	80	120	96
	女 Female	1,333	59	51	132	78
大墩里	計 Total	3,314	84	250	522	224
	男 Male	1,600	39	123	268	104
	女 Female	1,714	45	127	254	120
中華里	計 Total	2,192	163	180	79	93
	男 Male	1,097	77	89	37	57
	女 Female	1,095	86	91	42	36
公園里	計 Total	2,178	36	118	329	146
	男 Male	1,065	21	58	177	75
	女 Female	1,113	15	60	152	71
光復里	計 Total	3,059	50	153	449	229
	男 Male	1,516	24	77	246	130
	女 Female	1,543	26	76	203	99
柳川里	計 Total	2,482	52	129	319	162
	男 Male	1,266	24	69	183	80
	女 Female	1,216	28	60	136	82
綠川里	計 Total	2,462	62	136	330	174
	男 Male	1,217	25	78	182	97
	女 Female	1,245	37	58	148	77
繼光里	計 Total	2,220	51	116	328	173
	男 Male	1,091	30	59	166	97
	女 Female	1,129	21	57	162	76

資料來源：中區戶政事務所。

Table 2-3 Population by Age (Cont.2)

Unit:Person

20~24歲	25~29歲	30~34歲	35~39歲	40~44歲	45~49歲
20~24 Years	25~29 Years	30~34 Years	35~39 Years	40~44 Years	45~49 Years
<b>997</b>	<b>1,119</b>	<b>1,318</b>	<b>1,425</b>	<b>1,661</b>	<b>1,544</b>
<b>487</b>	<b>581</b>	<b>632</b>	<b>643</b>	<b>714</b>	<b>734</b>
<b>510</b>	<b>538</b>	<b>686</b>	<b>782</b>	<b>947</b>	<b>810</b>
130	156	196	195	237	206
67	88	100	92	105	118
63	68	96	103	132	88
170	175	189	218	236	255
78	92	94	96	97	126
92	83	95	122	139	129
88	133	192	205	167	157
45	58	87	95	83	91
43	75	105	110	84	66
91	110	108	146	195	169
45	60	47	63	72	72
46	50	61	83	123	97
152	165	205	185	225	239
74	86	106	88	81	99
78	79	99	97	144	140
108	140	144	169	228	190
54	77	72	77	104	94
54	63	72	92	124	96
142	137	151	157	192	171
69	73	67	68	85	81
73	64	84	89	107	90
116	103	133	150	181	157
55	47	59	64	87	53
61	56	74	86	94	104

Source : Central District Household Registration Office.



表 2-3 現住人口之年齡分配 (續完)

單位：人

年底別及里別		50~54歲	55~59歲	60~64歲	65~69歲	70~74歲
End of Year & Village		50~54 Years	55~59Years	60~64Years	65~69 Years	70~74 Years
民國 101 年底 End of 2012	計 Total	1,479	1,463	1,277	714	655
	男 Male	751	743	661	391	322
	女 Female	728	720	616	323	333
大誠里	計 Total	216	204	183	101	83
	男 Male	116	101	97	54	41
	女 Female	100	103	86	47	42
大墩里	計 Total	205	193	183	107	111
	男 Male	87	96	89	60	60
	女 Female	118	97	94	47	51
中華里	計 Total	133	187	142	80	72
	男 Male	73	95	71	46	34
	女 Female	60	92	71	34	38
公園里	計 Total	141	152	156	87	76
	男 Male	72	70	84	55	40
	女 Female	69	82	72	32	36
光復里	計 Total	225	215	209	108	77
	男 Male	123	103	113	57	35
	女 Female	102	112	96	51	42
柳川里	計 Total	221	187	134	88	68
	男 Male	110	111	72	45	31
	女 Female	111	76	62	43	37
綠川里	計 Total	179	173	141	67	97
	男 Male	87	92	64	31	47
	女 Female	92	81	77	36	50
繼光里	計 Total	159	152	129	76	71
	男 Male	83	75	71	43	34
	女 Female	76	77	58	33	37

資料來源：中區戶政事務所。

Table 2-3 Population by Age (Cont.End)

Unit:Person

75~79歲	80~84歲	85~89歲	90~94歲	95~99歲	100歲以上
75~79 Years	80~84 Years	85~89 Years	90~94 Years	95~99 Years	100 Years and Over
<b>505</b>	<b>360</b>	<b>216</b>	<b>80</b>	<b>18</b>	<b>2</b>
<b>230</b>	<b>164</b>	<b>115</b>	<b>33</b>	<b>9</b>	<b>-</b>
<b>275</b>	<b>196</b>	<b>101</b>	<b>47</b>	<b>9</b>	<b>2</b>
68	52	24	9	3	—
28	25	13	2	3	—
40	27	11	7	—	—
91	52	29	17	3	—
41	25	16	9	—	—
50	27	13	8	3	—
57	38	22	4	—	—
27	18	11	3	—	—
30	20	11	1	—	—
44	34	29	10	—	1
25	10	16	3	—	—
19	24	13	7	—	1
64	58	37	11	3	—
27	26	18	2	1	—
37	32	19	9	2	—
61	43	21	15	2	1
28	13	13	7	2	—
33	30	8	8	—	1
63	44	32	10	4	—
29	22	15	5	—	—
34	22	17	5	4	—
57	39	22	4	3	—
25	25	13	2	3	—
32	14	9	2	—	—

Source : Central District Household Registration Office.

表 2-4 現住人口之教育程度 —按年齡別分

單位：人

年底別及 年齡組別	性別	總計	識 字 者				
			合計	研究所		大學(含獨立學院)	
				Graduate School		University (College)	
				畢業	肄業	畢業	肄業
End of Year & Range of Age	Sex	Grand Total	Total	Graduated	Ungraduated	Graduated	Ungraduated
民國91年底 End of 2002	計 Total	17,807	17,515	247	90	1,725	839
	男 Male	8,570	8,529	163	54	933	447
	女 Female	9,237	8,986	84	36	792	392
民國92年底 End of 2003	計 Total	17,668	17,476	387	134	2,217	762
	男 Male	8,475	8,451	242	77	1,186	406
	女 Female	9,193	9,025	145	57	1,031	356
民國93年底 End of 2004	計 Total	17,599	17,421	433	159	2,274	818
	男 Male	8,423	8,398	275	93	1,186	425
	女 Female	9,176	9,023	158	66	1,088	393
民國94年底 End of 2005	計 Total	17,727	17,559	489	176	2,429	807
	男 Male	8,526	8,503	306	100	1,247	443
	女 Female	9,201	9,056	183	76	1,182	364
民國95年底 End of 2006	計 Total	17,357	17,198	521	195	2,523	809
	男 Male	8,386	8,364	330	100	1,291	451
	女 Female	8,971	8,834	191	95	1,232	358
民國96年底 End of 2007	計 Total	17,559	17,415	585	213	2,659	853
	男 Male	8,427	8,409	361	107	1,342	478
	女 Female	9,132	9,006	224	106	1,317	375
民國97年底 End of 2008	計 Total	17,379	17,251	608	257	2,697	861
	男 Male	8,338	8,320	368	136	1,353	475
	女 Female	9,041	8,931	240	121	1,344	386
民國98年底 End of 2009	計 Total	17,154	17,026	651	242	2,733	825
	男 Male	8,220	8,202	374	135	1,378	449
	女 Female	8,934	8,824	277	107	1,355	376
民國99年底 End of 2010	計 Total	16,947	16,833	688	239	2,771	860
	男 Male	8,187	8,173	401	134	1,407	461
	女 Female	8,760	8,660	287	105	1,364	399
民國100年底 End of 2011	計 Total	16,629	16,523	718	247	2,759	894
	男 Male	8,054	8,042	427	138	1,403	464
	女 Female	8,575	8,481	291	109	1,356	430

資料來源：中區戶政事務所。

Table 2-4 Population by Educational Attainment —By Age

Unit : Person

Literate					
專科 Junior College					
二、三年制 2,3 Years System		五年制 5 Years System			
畢業 Graduated	肄業 Ungraduated	後二年 Final 2 Years		前三年 First 3 Years	
		畢業 Graduated	肄業 Ungraduated	肄業 Ungraduated	
1,028	361	950	231	168	
481	185	425	138	89	
547	176	525	93	79	
958	281	1,490	147	158	
423	153	677	78	81	
535	128	813	69	77	
964	255	1,500	132	135	
441	143	686	71	56	
523	112	814	61	79	
1,032	235	1,471	125	129	
463	136	678	71	51	
569	99	793	54	78	
1,005	238	1,420	110	125	
430	138	667	61	43	
575	100	753	49	82	
1,042	228	1,419	106	122	
424	128	668	58	39	
618	100	751	48	83	
1,041	229	1,349	98	126	
419	124	638	55	37	
622	105	711	43	89	
1,032	211	1,319	93	113	
415	117	630	54	30	
617	94	689	39	83	
1,037	199	1,287	87	114	
424	103	622	52	34	
613	96	665	35	80	
1,012	188	1,227	86	100	
420	95	596	52	34	
592	93	631	34	66	

Source : Central District Household Registration Office.

表 2-4 現住人口之教育程度—按年齡別分(續一)

單位：人

年底別及 年齡組別	性別	識 字 者					
		高 中 Senior High School		高 職 Senior Vocational School		國(初)中 Junior High School	
		畢業	肄業	畢業	肄業	畢業	肄業
End of Year & Range of Age	Sex	Graduated	Ungraduated	Graduated	Ungraduated	Graduated	Ungraduated
民國91年底 End of 2002	計 Total	1,332	792	3,067	1,071	2,363	406
	男 Male	698	451	1,345	570	1,154	232
	女 Female	634	341	1,722	501	1,209	174
民國92年底 End of 2003	計 Total	1,546	630	3,329	763	1,874	365
	男 Male	802	324	1,467	435	906	211
	女 Female	744	306	1,862	328	968	154
民國93年底 End of 2004	計 Total	1,521	604	3,342	751	1,820	380
	男 Male	800	302	1,466	436	869	215
	女 Female	721	302	1,876	315	951	165
民國94年底 End of 2005	計 Total	1,497	593	3,347	752	1,811	415
	男 Male	785	287	1,468	443	891	242
	女 Female	712	306	1,879	309	920	173
民國95年底 End of 2006	計 Total	1,476	550	3,246	729	1,737	351
	男 Male	762	263	1,459	436	864	209
	女 Female	714	287	1,787	293	873	142
民國96年底 End of 2007	計 Total	1,445	572	3,252	761	1,720	357
	男 Male	743	273	1,438	462	845	224
	女 Female	702	299	1,814	299	875	133
民國97年底 End of 2008	計 Total	1,429	582	3,202	770	1,656	348
	男 Male	735	304	1,434	453	803	203
	女 Female	694	278	1,768	317	853	145
民國98年底 End of 2009	計 Total	1,431	542	3,163	779	1,601	336
	男 Male	731	290	1,411	460	774	192
	女 Female	700	252	1,752	319	827	144
民國99年底 End of 2010	計 Total	1,382	509	3,106	783	1,541	346
	男 Male	723	258	1,413	458	738	209
	女 Female	659	251	1,693	325	803	137
民國100年底 End of 2011	計 Total	1,347	534	3,028	802	1,469	315
	男 Male	701	276	1,388	472	702	185
	女 Female	646	258	1,640	330	767	130

資料來源：中區戶政事務所。

Table 2-4 Population by Educational Attainment —By Age(Cont.1)

Unit : Person

Literate					不識字者 Illiterate
初 職 Junior Vocational School		小 學 Primary School		自 修 Self-taught	
畢業 Graduated	肄業 Ungraduated	畢業 Graduated	肄業 Ungraduated		
103	36	2,278	295	133	292
49	16	916	140	43	41
54	20	1,362	155	90	251
74	12	2,093	162	94	192
37	6	841	70	29	24
37	6	1,252	92	65	168
68	12	2,007	163	83	178
33	6	799	71	25	25
35	6	1,208	92	58	153
64	12	1,950	143	82	168
30	6	770	62	24	23
34	6	1,180	81	58	145
64	12	1,864	141	82	159
30	7	731	65	27	22
34	5	1,133	76	55	137
61	13	1,779	150	78	144
28	8	689	68	26	18
33	5	1,090	82	52	126
59	13	1,709	146	71	128
26	7	666	63	21	18
33	6	1,043	83	50	110
58	13	1,652	162	70	128
26	7	642	66	21	18
32	6	1,010	96	49	110
56	12	1,586	166	64	114
25	7	614	73	17	14
31	5	972	93	47	100
51	11	1,524	158	53	106
22	7	583	61	16	12
29	4	941	97	37	94

Source : Central District Household Registration Office.

表 2-4 現住人口之教育程度—按年齡別分(續二)

單位：人

年底別及 年齡組別	性別	總計	識 字 者				
			合計	研究所		大學(含獨立學院)	
				Graduate School		University (College)	
				畢業	肄業	畢業	肄業
End of Year & Range of Age	Sex	Grand Total	Total	Graduated	Ungraduated	Graduated	Ungraduated
民國101年底 End of 2012	計 Total	16,208	16,113	719	235	2,801	877
	男 Male	7,946	7,936	434	138	1,412	440
	女 Female	8,262	8,177	285	97	1,389	437
15-19歲 (years)	計 Total	1,375	1,375	—	—	—	244
	男 Male	736	736	—	—	—	115
	女 Female	639	639	—	—	—	129
20-24歲 (years)	計 Total	997	997	9	47	246	391
	男 Male	487	487	6	29	101	196
	女 Female	510	510	3	18	145	195
25-29歲 (years)	計 Total	1,119	1,119	97	46	510	70
	男 Male	581	581	55	26	247	38
	女 Female	538	538	42	20	263	32
30-34歲 (years)	計 Total	1,318	1,318	110	45	395	48
	男 Male	632	632	60	26	189	27
	女 Female	686	686	50	19	206	21
35-39歲 (years)	計 Total	1,425	1,424	101	34	282	31
	男 Male	643	642	54	21	128	14
	女 Female	782	782	47	13	154	17
40-44歲 (years)	計 Total	1,661	1,661	120	29	283	12
	男 Male	714	714	61	15	102	3
	女 Female	947	947	59	14	181	9
45-49歲 (years)	計 Total	1,544	1,541	94	12	234	14
	男 Male	734	734	60	6	100	4
	女 Female	810	807	34	6	134	10
50-54歲 (years)	計 Total	1,479	1,478	60	9	184	13
	男 Male	751	751	46	7	97	9
	女 Female	728	727	14	2	87	4
55-59歲 (years)	計 Total	1,463	1,462	47	7	195	23
	男 Male	743	743	37	3	105	11
	女 Female	720	719	10	4	90	12
60-64歲 (years)	計 Total	1,277	1,264	41	2	184	14
	男 Male	661	660	27	2	118	9
	女 Female	616	604	14	—	66	5
65歲以上 Over 65 years	計 Total	2,550	2,474	40	4	288	17
	男 Male	1,264	1,256	28	3	225	14
	女 Female	1,286	1,218	12	1	63	3

資料來源：中區戶政事務所。

Table 2-4 Population by Educational Attainment—By Age(Cont.2)

Unit : Person

Literate					
專科 Junior College					
二、三年制 2,3 Years System		五年制 5 Years System			
畢業 Graduated	肄業 Ungraduated	後二年 Final 2 Years		前三年 First 3 Years	
		畢業 Graduated	肄業 Ungraduated	肄業 Ungraduated	
944	182	1,178	85	88	
410	94	584	55	29	
534	88	594	30	59	
—	10	—	1	65	
—	5	—	—	21	
—	5	—	1	44	
10	17	29	—	8	
6	11	7	—	4	
4	6	22	—	4	
48	30	28	4	13	
28	22	12	3	3	
20	8	16	1	10	
134	48	61	13	1	
39	21	26	8	1	
95	27	35	5	—	
209	21	145	5	1	
69	8	61	5	—	
140	13	84	—	1	
165	14	222	13	—	
58	5	99	11	—	
107	9	123	2	—	
101	15	187	15	—	
46	7	100	9	—	
55	8	87	6	—	
62	9	178	12	—	
33	3	87	8	—	
29	6	91	4	—	
52	4	157	10	—	
29	2	91	4	—	
23	2	66	6	—	
77	10	107	11	—	
45	6	63	6	—	
32	4	44	5	—	
86	4	64	1	—	
57	4	38	1	—	
29	—	26	—	—	

Source : Central District Household Registration Office.



表 2-4 現住人口之教育程度—按年齡別分(續完)

單位：人

年底別及 年齡組別	性別	識 字 者					
		高 中 Senior High School		高 職 Senior Vocational School		國(初)中 Junior High School	
		畢業	肄業	畢業	肄業	畢業	肄業
End of Year & Range of Age	Sex	Graduated	Ungraduated	Graduated	Ungraduated	Graduated	Ungraduated
民國101年底 End of 2012	計 Total	1,271	530	2,946	772	1,432	331
	男 Male	667	302	1,383	458	683	198
	女 Female	604	228	1,563	314	749	133
15-19歲 (years)	計 Total	13	353	30	429	41	157
	男 Male	4	193	17	250	25	88
	女 Female	9	160	13	179	16	69
20-24歲 (years)	計 Total	46	10	107	52	20	4
	男 Male	17	5	59	32	11	2
	女 Female	29	5	48	20	9	2
25-29歲 (years)	計 Total	34	23	115	53	34	12
	男 Male	13	16	65	29	16	8
	女 Female	21	7	50	24	18	4
30-34歲 (years)	計 Total	53	11	260	43	75	11
	男 Male	26	4	131	21	45	6
	女 Female	27	7	129	22	30	5
35-39歲 (years)	計 Total	102	15	310	24	128	11
	男 Male	50	9	133	13	67	8
	女 Female	52	6	177	11	61	3
40-44歲 (years)	計 Total	156	12	445	31	138	8
	男 Male	76	8	178	21	68	5
	女 Female	80	4	267	10	70	3
45-49歲 (years)	計 Total	171	16	447	35	168	15
	男 Male	88	10	197	19	76	7
	女 Female	83	6	250	16	92	8
50-54歲 (years)	計 Total	187	36	386	41	212	26
	男 Male	106	22	162	30	107	15
	女 Female	81	14	224	11	105	11
55-59歲 (years)	計 Total	160	28	296	24	180	34
	男 Male	93	16	143	11	78	22
	女 Female	67	12	153	13	102	12
60-64歲 (years)	計 Total	97	12	224	18	131	25
	男 Male	59	8	108	13	55	18
	女 Female	38	4	116	5	76	7
65歲以上 Over 65 years	計 Total	252	14	326	22	305	28
	男 Male	135	11	190	19	135	19
	女 Female	117	3	136	3	170	9

資料來源：中區戶政事務所。

Table 2-4 Population by Educational Attainment —By Age (Cont.End)

Unit : Person

Literate					不識字者
初 職 Junior Vocational School		小 學 Primary School		自 修	Illiterate
畢業	肄業	畢業	肄業		
Graduated	Ungraduated	Graduated	Ungraduated	Self-taught	
<b>50</b>	<b>9</b>	<b>1,461</b>	<b>152</b>	<b>50</b>	<b>95</b>
<b>20</b>	<b>5</b>	<b>546</b>	<b>64</b>	<b>14</b>	<b>10</b>
<b>30</b>	<b>4</b>	<b>915</b>	<b>88</b>	<b>36</b>	<b>85</b>
—	—	2	30	—	—
—	—	1	17	—	—
—	—	1	13	—	—
—	—	—	1	—	—
—	—	—	1	—	—
—	—	—	—	—	—
—	—	2	—	—	—
—	—	—	—	—	—
—	—	2	—	—	—
—	—	6	4	—	—
—	—	1	1	—	—
—	—	5	3	—	—
—	—	2	3	—	1
—	—	1	1	—	1
—	—	1	2	—	—
—	—	11	1	1	—
—	—	4	—	—	—
—	—	7	1	1	—
—	—	10	7	—	3
—	—	3	2	—	—
—	—	7	5	—	3
1	—	49	12	1	1
—	—	13	5	1	—
1	—	36	7	—	1
7	1	219	17	1	1
3	1	85	9	—	—
4	—	134	8	1	1
14	4	275	17	1	13
3	2	109	9	—	1
11	2	166	8	1	12
28	4	885	60	46	76
14	2	329	19	13	8
14	2	556	41	33	68

Source : Central District Household Registration Office.

表 2-5 現住人口之婚姻狀況—按年齡別分

單位：人

年底別及 年齡組別		總計 Grand Total			未婚 Single		
		計 Total	男 Male	女 Female	計 Total	男 Male	女 Female
民國91年底	End of 2002	23,536	11,559	11,977	11,993	6,255	5,738
民國92年底	End of 2003	23,535	11,540	11,995	12,086	6,281	5,805
民國93年底	End of 2004	23,762	11,692	12,070	12,306	6,454	5,852
民國94年底	End of 2005	24,062	11,871	12,191	12,564	6,596	5,968
民國95年底	End of 2006	23,527	11,680	11,847	12,218	6,451	5,767
民國96年底	End of 2007	24,010	11,837	12,173	12,547	6,613	5,934
民國97年底	End of 2008	23,603	11,654	11,949	12,285	6,501	5,784
民國98年底	End of 2009	23,228	11,448	11,780	12,042	6,346	5,696
民國99年底	End of 2010	22,472	11,094	11,378	11,444	6,017	5,427
民國100年底	End of 2011	21,610	10,701	10,909	10,794	5,686	5,108
<b>民國101年底</b>	<b>End of 2012</b>	<b>20,647</b>	<b>10,259</b>	<b>10,388</b>	<b>10,152</b>	<b>5,352</b>	<b>4,800</b>
未滿15歲	Under 15 Years	4,439	2,313	2,126	4,439	2,313	2,126
15-19	15-19	1,375	736	639	1,370	734	636
20-24	20-24	997	487	510	978	483	495
25-29	25-29	1,119	581	538	936	510	426
30-34	30-34	1,318	632	686	742	426	316
35-39	35-39	1,425	643	782	457	261	196
40-44	40-44	1,661	714	947	310	176	134
45-49	45-49	1,544	734	810	248	154	94
50-54	50-54	1,479	751	728	225	105	120
55-59	55-59	1,463	743	720	160	74	86
60-64	60-64	1,277	661	616	115	41	74
65-69	65-69	714	391	323	62	24	38
70-74	70-74	655	322	333	37	11	26
75-79	75-79	505	230	275	22	7	15
80-84	80-84	360	164	196	27	18	9
85-89	85-89	216	115	101	17	12	5
90-94	90-94	80	33	47	4	1	3
95-99	95-99	18	9	9	2	2	—
100歲以上	100 Year of Age and Over	2	—	2	1	—	1

資料來源：中區戶政事務所。

Table 2-5 The Marital Status of the Population—By Age

Unit : Person

有 偶 Married			離 婚 Divorced			喪 偶 Widowed		
計 Total	男 Male	女 Female	計 Total	男 Male	女 Female	計 Total	男 Male	女 Female
9,339	4,500	4,839	1,231	596	635	973	208	765
9,196	4,409	4,787	1,281	634	647	972	216	756
9,151	4,372	4,779	1,332	657	675	973	209	764
9,113	4,352	4,761	1,411	709	702	974	214	760
8,918	4,284	4,634	1,432	738	694	959	207	752
9,004	4,263	4,741	1,489	753	736	970	208	762
8,782	4,155	4,627	1,547	793	754	989	205	784
8,610	4,078	4,532	1,580	820	760	996	204	792
8,396	4,025	4,371	1,642	846	796	990	206	784
8,139	3,939	4,200	1,693	864	829	984	212	772
<b>7,768</b>	<b>3,816</b>	<b>3,952</b>	<b>1,745</b>	<b>882</b>	<b>863</b>	<b>982</b>	<b>209</b>	<b>773</b>
—	—	—	—	—	—	—	—	—
5	2	3	—	—	—	—	—	—
18	4	14	1	—	1	—	—	—
153	63	90	29	8	21	1	—	1
490	183	307	83	22	61	3	1	2
811	318	493	151	63	88	6	1	5
1,087	419	668	250	116	134	14	3	11
1,013	453	560	257	124	133	26	3	23
903	484	419	296	153	143	55	9	46
935	494	441	287	163	124	81	12	69
846	477	369	215	118	97	101	25	76
501	303	198	69	46	23	82	18	64
436	257	179	49	30	19	133	24	109
297	169	128	32	21	11	154	33	121
174	111	63	13	9	4	146	26	120
79	61	18	10	8	2	110	34	76
18	16	2	3	1	2	55	15	40
2	2	—	—	—	—	14	5	9
—	—	—	—	—	—	1	—	1

Source : Central District Household Registration Office.

表 2-6 現住人口之婚姻狀況—按里別分

單位：人

年底別及里別 End of Year & Village		總計 Grand Total			未婚 Single		
		計 Total	男 Male	女 Female	計 Total	男 Male	女 Female
民國100年底	End of 2011	21,610	10,701	10,909	10,794	5,686	5,108
<b>民國101年底</b>	<b>End of 2012</b>	<b>20,647</b>	<b>10,259</b>	<b>10,388</b>	<b>10,152</b>	<b>5,352</b>	<b>4,800</b>
	大誠里	2,740	1,407	1,333	1,260	703	557
	大墩里	3,314	1,600	1,714	1,756	888	868
	中華里	2,192	1,097	1,095	998	514	484
	公園里	2,178	1,065	1,113	1,063	550	513
	光復里	3,059	1,516	1,543	1,535	827	708
	柳川里	2,482	1,266	1,216	1,204	654	550
	綠川里	2,462	1,217	1,245	1,226	649	577
	繼光里	2,220	1,091	1,129	1,110	567	543

資料來源：中區戶政事務所。

Table 2-6 The Marital Status of the Population—By Village

Unit : Person

有 偶 Married			離 婚 Divorced			喪 偶 Widowed		
計 Total	男 Male	女 Female	計 Total	男 Male	女 Female	計 Total	男 Male	女 Female
8,139	3,939	4,200	1,693	864	829	984	212	772
<b>7,768</b>	<b>3,816</b>	<b>3,952</b>	<b>1,745</b>	<b>882</b>	<b>863</b>	<b>982</b>	<b>209</b>	<b>773</b>
1,051	529	522	276	151	125	153	24	129
1,184	562	622	231	117	114	143	33	110
836	434	402	245	123	122	113	26	87
873	425	448	149	71	78	93	19	74
1,131	543	588	240	117	123	153	29	124
910	460	450	246	124	122	122	28	94
940	447	493	182	92	90	114	29	85
843	416	427	176	87	89	91	21	70

Source : Central District Household Registration Office.

表 2-7 現住原住民戶口數

單位：人、戶

年底別及里別 End of Year & Village	戶 數 (戶) Num. of Household			人 口	
	合 計 Total	平地原住民 Aborigines in Plains	山地原住民 Aborigines in Mountains	合 計	
				計 Subtotal	男 Male
民國91年底 End of 2002	14	4	10	46	19
民國92年底 End of 2003	16	4	12	58	24
民國93年底 End of 2004	18	5	13	55	22
民國94年底 End of 2005	25	7	18	77	32
民國95年底 End of 2006	29	11	18	85	35
民國96年底 End of 2007	30	11	19	91	41
民國97年底 End of 2008	30	10	20	94	47
民國98年底 End of 2009	32	8	24	89	41
民國99年底 End of 2010	38	13	25	100	48
民國100年底 End of 2011	35	11	24	96	45
<b>民國101年底 End of 2012</b>	<b>38</b>	<b>10</b>	<b>28</b>	<b>101</b>	<b>48</b>
大誠里	4	1	3	10	6
大墩里	7	3	4	22	11
中華里	5	1	4	13	6
公園里	—	—	—	—	—
光復里	8	1	7	22	7
柳川里	6	2	4	17	10
綠川里	4	1	3	10	4
繼光里	4	1	3	7	4

資料來源：中區戶政事務所。

Table 2-7 Number of Households of The Aborigines

Unit : Person/Household

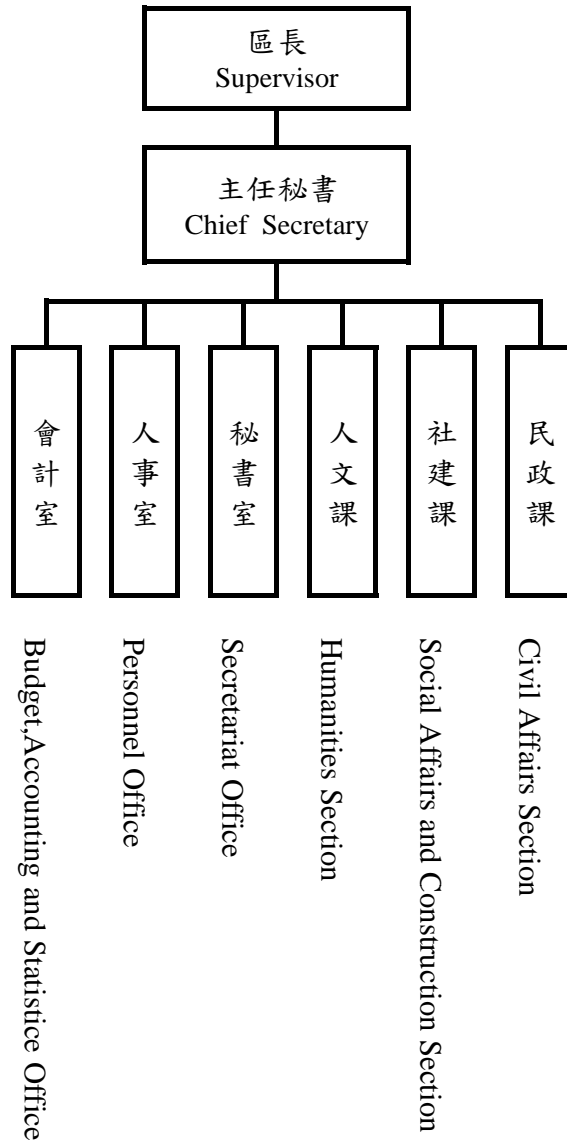
數 (人)		Num. of Population					
Total	平地原住民 Aborigines in Plains			山地原住民 Aborigines in Mountains			
女 Female	計 Both Sexes	男 Male	女 Female	計 Both Sexes	男 Male	女 Female	
27	11	6	5	35	13	22	
34	11	6	5	47	18	29	
33	12	7	5	43	15	28	
45	23	14	9	54	18	36	
50	26	13	13	59	22	37	
50	26	15	11	65	26	39	
47	23	13	10	71	34	37	
48	20	10	10	69	31	38	
52	30	12	18	70	36	34	
51	25	8	17	71	37	34	
<b>53</b>	<b>22</b>	<b>7</b>	<b>15</b>	<b>79</b>	<b>41</b>	<b>38</b>	
4	1	—	1	9	6	3	
11	6	2	4	16	9	7	
7	3	1	2	10	5	5	
—	—	—	—	—	—	—	
15	3	1	2	19	6	13	
7	5	2	3	12	8	4	
6	2	—	2	8	4	4	
3	2	1	1	5	3	2	

Source : Central District Household Registration Office.



表 3-1 本所行政組織

Table 3-1 Central District Office Administrative Organization



資料來源：本所人事室。

Source : Personnel Office of Central District.

附註：【—】實線表示直屬單位

【...】虛線表示附屬單位

表 3-2 區公所員工總人數

Table 3-2 Total Personnel of Central District Office

單位：人

Unit : Person

年底別 End of Year	正式職員 預算員額 Personnel Management	員 工 總 人 數									
		總計 Grand Total	政務 人員 Political Appointee	民選 機關 首長 Elected Mayor	民意 代表 Elected Official	正式 職員 Staff	臨時 人員 Temporary Staff	約僱 人員 Contract Employees	技工 Technical Worker	駕駛 Driver	工友 Manual Worker
民國91年底 End of 2002	22	30	—	—	—	22	5	—	—	1	2
民國92年底 End of 2003	23	31	—	—	—	23	5	—	—	1	2
民國93年底 End of 2004	23	31	—	—	—	23	5	—	—	1	2
民國94年底 End of 2005	23	31	—	—	—	23	5	—	—	1	2
民國95年底 End of 2006	22	30	—	—	—	22	5	—	—	1	2
民國96年底 End of 2007	23	31	—	—	—	23	5	—	—	1	2
民國97年底 End of 2008	22	30	—	—	—	22	5	—	—	1	2
民國98年底 End of 2009	22	30	—	—	—	22	5	—	—	1	2
民國99年底 End of 2010	19	27	—	—	—	19	5	—	—	1	2
民國100年底 End of 2011	21	29	—	—	—	21	6	—	—	—	2
<b>民國101年底 End of 2012</b>	<b>23</b>	<b>31</b>	—	—	—	<b>23</b>	<b>6</b>	—	—	—	<b>2</b>

資料來源：本所人事室。

Source : Personnel Office of Central District.

表 4-1 耕地面積

單位：公頃

年底別 End of Year	總計 Grand Total	水 田	
		合計 Total	兩期作 Double-Cropped
民國91年底 End of 2002	—	—	—
民國92年底 End of 2003	—	—	—
民國93年底 End of 2004	—	—	—
民國94年底 End of 2005	—	—	—
民國95年底 End of 2006	—	—	—
民國96年底 End of 2007	—	—	—
民國97年底 End of 2008	—	—	—
民國98年底 End of 2009	—	—	—
民國99年底 End of 2010	—	—	—
民國100年底 End of 2011	—	—	—
<b>民國101年底<sup>①</sup></b> <b>End of 2012</b>	—	—	—

資料來源：臺中市政府農業局。

附註：101年資料為初步統計數。

### Table 4-1 Cultivated Land Area

Unit:Hectare

Paddy Field		旱田
單期作 Single-Cropped		
第一期作 1st Crop	第二期作 2nd Crop	
		Upland Field

—	—	—
—	—	—
—	—	—
—	—	—
—	—	—
—	—	—
—	—	—
—	—	—
—	—	—
—	—	—
—	—	—

Source : Department of Agriculture ,Taichung City Government.

Note : The figures of 2012 are preliminary .

表4-2 農戶人口數

單位：戶、人

年底別 End of Year	戶數 Households					
	合計 Total	自耕農 Full-Owner Farmers	半自耕農 Part-Owner Farmers		耕地全部非 自有 Cultivated land all non-self- owned	無耕地者 without cultivated land
			自耕地50% 以上者 Self-owned Land over 50%	自耕地50% 以下者 Self-owned Land under 50%		
民國91年底 End of 2002	9	9	—	—	—	—
民國92年底 End of 2003	10	10	—	—	—	—
民國93年底 End of 2004	10	10	—	—	—	—
民國94年底 End of 2005	10	10	—	—	—	—
民國95年底 End of 2006	59	57	2	—	—	—
民國96年底 End of 2007	59	57	2	—	—	—
民國97年底 End of 2008	55	42	7	—	6	—
民國98年底 End of 2009	67	54	7	—	6	—
民國99年底 End of 2010	94	94	94	—	—	—
<b>民國100年底 End of 2011</b>	<b>94</b>	<b>94</b>	—	—	—	—

資料來源：行政院農委會農糧署中區分署臺中辦事處。

備註：94、99年資料係根據「94、99年農林漁牧普查初步報告」。

Table 4-2 Farm Families and Farm Household Population

Unit : Household ; Person

人口數 Persons					
合計	自耕農	半自耕農 Part-Owner Famers		耕地全部非自有	無耕地者
		自耕地50%以上者	自耕地50%以下者		
Total	Full-Owner Farmers	Self-owned Land over 50%	Self-owned Land under 50%	Cultivated land all non-self-owned	without cultivated land
49	49	—	—	—	—
32	32	—	—	—	—
41	41	—	—	—	—
41	41	—	—	—	—
221	208	13	—	—	—
221	208	13	—	—	—
213	151	31	—	31	—
212	156	33	—	23	—
...	...	...	...	...	...
<b>363</b>	<b>363</b>	—	—	—	—

Source: Taichung Offices, Central Regional Office, Agriculture and Food Agency, Council of Agriculture, Executive Yuan

Note : Data of 2005 and 2010 are according to the report of "Agriculture, Forestry, Fishery and Husbandry Census".

表 4-3 稻米收穫面積及生產量

單位：公頃、公噸、公噸/公頃

年 別	總計 Grand Total			
	收穫面積	產量	平均產量	收穫面積
Year	Harvested Area	Production	Average Production	Harvested Area
民國91年 2002	—	—	—	—
民國92年 2003	—	—	—	—
民國93年 2004	—	—	—	—
民國94年 2005	—	—	—	—
民國95年 2006	—	—	—	—
民國96年 2007	—	—	—	—
民國97年 2008	—	—	—	—
民國98年 2009	—	—	—	—
民國99年 2010	—	—	—	—
民國100年 2011	—	—	—	—
民國101年 ㊟2012	—	—	—	—

資料來源：行政院農委會農糧署中區分署臺中辦事處。

附 註：101年資料為初步統計數。

Table 4-3 Harvested Area of Paddy Field and Rice Production

Unit : Hectare ; m.t. ; m.t/Hectare

水 稻		Paddy Rice		
合計 Total		蓬萊稻(梗稻) Japonica Rice		
產量	平均產量	收穫面積	產量	平均產量
Production	Average Production	Harvested Area	Production	Average Production
—	—	—	—	—
—	—	—	—	—
—	—	—	—	—
—	—	—	—	—
—	—	—	—	—
—	—	—	—	—
—	—	—	—	—
—	—	—	—	—
—	—	—	—	—
—	—	—	—	—
—	—	—	—	—
—	—	—	—	—
—	—	—	—	—

Source : Taichung Offices, Central Regional Office, Agriculture and Food Agency, Council of Agriculture, Executive Yuan.

Note : The figures of 2012 are preliminary.



表 4-3 稻米收穫面積及生產量 (續完)

單位：公頃、公噸、公噸/公頃

年 別 Year	水 稻						
	在來稻(硬秈稻) India Rice			長秈(仙稻) India Rice (Long)			Glutinous
	收穫面積 Harvested Area	產量 Production	平均產量 Average Production	收穫面積 Harvested Area	產量 Production	平均產量 Average Production	收穫面積 Harvested Area
民國91年 2002	—	—	—	—	—	—	—
民國92年 2003	—	—	—	—	—	—	—
民國93年 2004	—	—	—	—	—	—	—
民國94年 2005	—	—	—	—	—	—	—
民國95年 2006	—	—	—	—	—	—	—
民國96年 2007	—	—	—	—	—	—	—
民國97年 2008	—	—	—	—	—	—	—
民國98年 2009	—	—	—	—	—	—	—
民國99年 2010	—	—	—	—	—	—	—
民國100年 2011	—	—	—	—	—	—	—
民國101年 ⑰2012	—	—	—	—	—	—	—

資料來源：行政院農委會農糧署中區分署臺中辦事處。

附 註：101年資料為初步統計數。



表 4-4 農產收穫面積及生產量  
(1)普通作物生產

單位：公頃、公噸

年別		合計		甘藷		小麥		食用玉蜀黍	
		Total		Sweet Potatoes		Wheat		Food Corn	
Year		收穫面積	產量	收穫面積	產量	收穫面積	產量	收穫面積	產量
		Harvested Area	Production	Harvested Area	Production	Harvested Area	Production	Harvested Area	Production
民國91年	2002	—	—	—	—	—	—	—	—
民國92年	2003	—	—	—	—	—	—	—	—
民國93年	2004	—	—	—	—	—	—	—	—
民國94年	2005	—	—	—	—	—	—	—	—
民國95年	2006	—	—	—	—	—	—	—	—
民國96年	2007	—	—	—	—	—	—	—	—
民國97年	2008	—	—	—	—	—	—	—	—
民國98年	2009	—	—	—	—	—	—	—	—
民國99年	2010	—	—	—	—	—	—	—	—
民國100年	2011	—	—	—	—	—	—	—	—
民國101年	Ⓟ2012	—	—	—	—	—	—	—	—

資料來源：行政院農委會農糧署。

附註：101年資料為初步統計數。

Table 4-4 Area and Production of Crop Products  
(1) Common Crops

Unit : Hectare、m.t.

蜀黍 (高粱)		大豆		落花生		紅豆		其他	
Sorghum		Soybeans		Peanuts		Adzuki Beans		Others	
收穫面積	產量	收穫面積	產量	收穫面積	產量	收穫面積	產量	收穫面積	產量
Harvested Area	Production	Harvested Area	Production	Harvested Area	Production	Harvested Area	Production	Harvested Area	Production
—	—	—	—	—	—	—	—	—	—
—	—	—	—	—	—	—	—	—	—
—	—	—	—	—	—	—	—	—	—
—	—	—	—	—	—	—	—	—	—
—	—	—	—	—	—	—	—	—	—
—	—	—	—	—	—	—	—	—	—
—	—	—	—	—	—	—	—	—	—
—	—	—	—	—	—	—	—	—	—
—	—	—	—	—	—	—	—	—	—
—	—	—	—	—	—	—	—	—	—
—	—	—	—	—	—	—	—	—	—
—	—	—	—	—	—	—	—	—	—
—	—	—	—	—	—	—	—	—	—

Source : Agriculture and Food Agency, Council of Agriculture, Executive Yuan.

Note : The figures of 2012 are preliminary.

表4-4 農產品產量及收穫面積(續一)  
(2)特用作物生產

單位：公頃、公噸

年別		合計		茶葉		菸草		芝麻(胡麻)	
		Total		Tea		Tobacco		Sesame	
Year		收穫面積	產量	收穫面積	產量	收穫面積	產量	收穫面積	產量
		Harvested Area	Production	Harvested Area	Production	Harvested Area	Production	Harvested Area	Production
民國91年	2002	—	—	—	—	—	—	—	—
民國92年	2003	—	—	—	—	—	—	—	—
民國93年	2004	—	—	—	—	—	—	—	—
民國94年	2005	—	—	—	—	—	—	—	—
民國95年	2006	—	—	—	—	—	—	—	—
民國96年	2007	—	—	—	—	—	—	—	—
民國97年	2008	—	—	—	—	—	—	—	—
民國98年	2009	—	—	—	—	—	—	—	—
民國99年	2010	—	—	—	—	—	—	—	—
民國100年	2011	—	—	—	—	—	—	—	—
民國101年	Ⓟ2012	—	—	—	—	—	—	—	—

資料來源：行政院農委會農糧署。

附註：101年資料為初步統計數。

Table 4-4 Area and Production of Crop Products (Cont. 1)  
(2) Spcial Crops

Unit : Hectare 、 m.t.

山藥		食用甘蔗		製糖甘蔗		其他	
Chinese yam		Sugar-cane (fresh)		Sugar-cane ( Refined )		Others	
收穫面積	產量	收穫面積	產量	收穫面積	產量	收穫面積	產量
Harvested Area	Production	Harvested Area	Production	Harvested Area	Production	Harvested Area	Production
—	—	—	—	—	—	—	—
—	—	—	—	—	—	—	—
—	—	—	—	—	—	—	—
—	—	—	—	—	—	—	—
—	—	—	—	—	—	—	—
—	—	—	—	—	—	—	—
—	—	—	—	—	—	—	—
—	—	—	—	—	—	—	—
—	—	—	—	—	—	—	—
—	—	—	—	—	—	—	—
—	—	—	—	—	—	—	—
—	—	—	—	—	—	—	—
—	—	—	—	—	—	—	—
—	—	—	—	—	—	—	—
—	—	—	—	—	—	—	—
—	—	—	—	—	—	—	—
—	—	—	—	—	—	—	—
—	—	—	—	—	—	—	—

Source : Agriculture and Food Agency, Council of Agriculture, Executive Yuan.

Note : The figures of 2012 are preliminary.

表 4-4 農產品產量及收穫面積(續二)  
(3) 蔬菜生產

單位：公頃、公噸

年別 Year		合計		蘿蔔		芋	
		Total		Radishes		Taros	
		收穫面積 Harvested Area	產量 Production	收穫面積 Harvested Area	產量 Production	收穫面積 Harvested Area	產量 Production
民國91年	2002	—	—	—	—	—	—
民國92年	2003	—	—	—	—	—	—
民國93年	2004	—	—	—	—	—	—
民國94年	2005	—	—	—	—	—	—
民國95年	2006	—	—	—	—	—	—
民國96年	2007	—	—	—	—	—	—
民國97年	2008	—	—	—	—	—	—
民國98年	2009	—	—	—	—	—	—
民國99年	2010	—	—	—	—	—	—
民國100年	2011	—	—	—	—	—	—
民國101年	Ⓐ2012	—	—	—	—	—	—

資料來源：行政院農委會農糧署。

附註：101年資料為初步統計數。

Table 4-4 Area and Production of Crop Products (Cont. 2)  
(3) Vegetables

Unit : Hectare , m.t.

馬鈴薯		蔥		竹筍		甘藍	
Potatoes		Scallion		Bamboo Shoot		Cabbage	
收穫面積	產量	收穫面積	產量	收穫面積	產量	收穫面積	產量
Harvested Area	Production	Harvested Area	Production	Harvested Area	Production	Harvested Area	Production
—	—	—	—	—	—	—	—
—	—	—	—	—	—	—	—
—	—	—	—	—	—	—	—
—	—	—	—	—	—	—	—
—	—	—	—	—	—	—	—
—	—	—	—	—	—	—	—
—	—	—	—	—	—	—	—
—	—	—	—	—	—	—	—
—	—	—	—	—	—	—	—
—	—	—	—	—	—	—	—
—	—	—	—	—	—	—	—
—	—	—	—	—	—	—	—
—	—	—	—	—	—	—	—
—	—	—	—	—	—	—	—

Source : Agriculture and Food Agency, Council of Agriculture, Executive Yuan.

Note : The figures of 2012 are preliminary.



表4-4 農產品產量及收穫面積(續三)  
(3) 蔬菜生產

單位：公頃、公噸

年別 Year		瓠菜		冬瓜		苦瓜		番茄	
		Water Convolvulus		White Gourds		Bitter Gourds		Tomatoes	
		收穫面積 Harvested Area	產量 Production	收穫面積 Harvested Area	產量 Production	收穫面積 Harvested Area	產量 Production	收穫面積 Harvested Area	產量 Production
民國91年	2002	—	—	—	—	—	—	—	—
民國92年	2003	—	—	—	—	—	—	—	—
民國93年	2004	—	—	—	—	—	—	—	—
民國94年	2005	—	—	—	—	—	—	—	—
民國95年	2006	—	—	—	—	—	—	—	—
民國96年	2007	—	—	—	—	—	—	—	—
民國97年	2008	—	—	—	—	—	—	—	—
民國98年	2009	—	—	—	—	—	—	—	—
民國99年	2010	—	—	—	—	—	—	—	—
民國100年	2011	—	—	—	—	—	—	—	—
民國101年	Ⓟ2012	—	—	—	—	—	—	—	—

資料來源：行政院農委會農糧署。

附註：101年資料為初步統計數。



表 4-4 農產品產量及收穫面積(續四)  
(4)果品生產

單位：公頃、公噸

年別 Year		合計		香蕉		極柑	
		Total		Bananas		Ponkans	
		收穫面積 Harvested Area	產量 Production	收穫面積 Harvested Area	產量 Production	收穫面積 Harvested Area	產量 Production
民國91年	2002	—	—	—	—	—	—
民國92年	2003	—	—	—	—	—	—
民國93年	2004	—	—	—	—	—	—
民國94年	2005	—	—	—	—	—	—
民國95年	2006	—	—	—	—	—	—
民國96年	2007	—	—	—	—	—	—
民國97年	2008	—	—	—	—	—	—
民國98年	2009	—	—	—	—	—	—
民國99年	2010	—	—	—	—	—	—
民國100年	2011	—	—	—	—	—	—
<b>民國101年</b>	<b>Ⓔ2012</b>	—	—	—	—	—	—

資料來源：行政院農委會農糧署。

附註：101年資料為初步統計數。



表 4-4 農產品產量及收穫面積(續完)  
(4)果品生產

單位：公頃、公噸

年別 Year		柿 Persimmons		葡萄 Grapes		枇杷 Loquat	
		收穫面積 Harvested Area	產量 Production	收穫面積 Harvested Area	產量 Production	收穫面積 Harvested Area	產量 Production
民國91年	2002	—	—	—	—	—	—
民國92年	2003	—	—	—	—	—	—
民國93年	2004	—	—	—	—	—	—
民國94年	2005	—	—	—	—	—	—
民國95年	2006	—	—	—	—	—	—
民國96年	2007	—	—	—	—	—	—
民國97年	2008	—	—	—	—	—	—
民國98年	2009	—	—	—	—	—	—
民國99年	2010	—	—	—	—	—	—
民國100年	2011	—	—	—	—	—	—
民國101年	⑩2012	—	—	—	—	—	—

資料來源：行政院農委會農糧署。

附註：101年資料為初步統計數。



表 4-5 現有牲畜數  
Table 4-5 Number of Livestock at the Year End

單位：頭

Unit : Head

年 底 別	總 計	乳 牛	馬	豬	鹿	兔	羊
End of Year	Grand Total	Dairy Cattle	Horses	Hogs	Deer	Rabbits	Goats
民國91年底	End of 2002	—	—	—	—	—	—
民國92年底	End of 2003	—	—	—	—	—	—
民國93年底	End of 2004	—	—	—	—	—	—
民國94年底	End of 2005	—	—	—	—	—	—
民國95年底	End of 2006	—	—	—	—	—	—
民國96年底	End of 2007	—	—	—	—	—	—
民國97年底	End of 2008	—	—	—	—	—	—
民國98年底	End of 2009	—	—	—	—	—	—
民國99年底	End of 2010	—	—	—	—	—	—
民國100年底	End of 2011	—	—	—	—	—	—
民國101年底	①End of 2012	—	—	—	—	—	—

資料來源：行政院農委會。

Source : Council of Agriculture, Executive Yuan.

附 註：101年資料為初步統計數。

Note : The figures of 2012 are preliminary.

表 4-6 牲畜屠宰頭數

Table 4-6 Number of Livestock Slaughtered

單位：頭

Unit : Head

年 底 別 End of Year	屠宰場所(年底) Slaughter House		牛 Cattle				豬 (登記 屠宰) Hogs (Registered Slaughter)	羊 Goats
	電動 Electric	人工 Artificial	合計 Total	水牛 Buffaloes	黃牛及 雜種牛 Yellow & Hybrid Cattle	乳牛 Dairy Cattle		
民國91年 2002	—	—	—	—	—	—	—	—
民國92年 2003	—	—	—	—	—	—	—	—
民國93年 2004	—	—	—	—	—	—	—	—
民國94年 2005	—	—	—	—	—	—	—	—
民國95年 2006	—	—	—	—	—	—	—	—
民國96年 2007	—	—	—	—	—	—	—	—
民國97年 2008	—	—	—	—	—	—	—	—
民國98年 2009	—	—	—	—	—	—	—	—
民國99年 2010	—	—	—	—	—	—	—	—
民國100年 2011	—	—	—	—	—	—	—	—
民國101年 (P)2012	—	—	—	—	—	—	—	—

資料來源：行政院農委會。

Source : Council of Agriculture, Executive Yuan.

附 註：101年資料為初步統計數。

Note : The figures of 2012 are preliminary.



表 4-7 現有家禽數量

Table 4-7 Number of Farms at the Year End

單位：千隻

Unit : 1000 Head

年 底 別 End of Year	雞 Chicken			鴨 Ducks			鵝 Geese	火雞 Turkeys
	合計 Total	蛋用 Tsaiys	肉用 Mule- Chicken	合計 Total	蛋用 Tsaiys	肉用 Mule- Duck		
	民國91年底 End of 2002	—	—	—	—	—		
民國92年底 End of 2003	—	—	—	—	—	—	—	
民國93年底 End of 2004	—	—	—	—	—	—	—	
民國94年底 End of 2005	—	—	—	—	—	—	—	
民國95年底 End of 2006	—	—	—	—	—	—	—	
民國96年底 End of 2007	—	—	—	—	—	—	—	
民國97年底 End of 2008	—	—	—	—	—	—	—	
民國98年底 End of 2009	—	—	—	—	—	—	—	
民國99年底 End of 2010	—	—	—	—	—	—	—	
民國100年底 End of 2011	—	—	—	—	—	—	—	
民國101年底 <sup>㉔</sup> End of 2012	—	—	—	—	—	—	—	

資料來源：行政院農委會。

Source : Council of Agriculture, Executive Yuan.

附註：101年資料為初步統計數。

Note : The figures of 2012 are preliminary.

表 4-8 乳母牛頭數及產乳量價值  
Table 4-8 Number of Dairy Cattle ; Quantity & Value of Milk

年 底 別 End of Year	年底飼養戶數 (戶) Number of Dairy Farms (Farm)	年底經產牛頭數 (頭) Multiparous Cattle(Head)	全年產乳量及價值 Year-Round Quantity & Value of Milk	
			產乳量(噸) Quantity(m.t. )	總值(千元) Value (N.T.\$1000)
			民國91年底 End of 2002	—
民國92年底 End of 2003	—	—	—	—
民國93年底 End of 2004	—	—	—	—
民國94年底 End of 2005	—	—	—	—
民國95年底 End of 2006	—	—	—	—
民國96年底 End of 2007	—	—	—	—
民國97年底 End of 2008	—	—	—	—
民國98年底 End of 2009	—	—	—	—
民國99年底 End of 2010	—	—	—	—
民國100年底 End of 2011	—	—	—	—
<b>民國101年底 ㊦End of 2012</b>	—	—	—	—

資料來源：行政院農委會。

Source : Council of Agriculture, Executive Yuan.

附 註：101年資料為初步統計數。

Note : The figures of 2012 are preliminary .

表 5-1 工廠登記現有家數

單位：家

年底別		總計	食品製造業	菸草製造業	紡織業	成衣及服飾 品製造業
End of Year		Total	Food & Drinking Manufacturing	Tobacco Manufacturing	Textiles Mills	Manufacture of Wearing Apparel, Accessories & Others
民國91年底	End of 2002	20	5	—	1	3
民國92年底	End of 2003	17	5	—	1	2
民國93年底	End of 2004	13	4	—	—	2
民國94年底	End of 2005	15	4	—	—	2
民國95年底	End of 2006	14	4	—	—	2

年底別		總計	食品製造業	飲料製造業	菸草製造業	紡織業
End of Year		Total	Food & Drinking Manufacturing	Beverage	Tobacco Manufacturing	Textiles Mills
民國96年底	End of 2007	14	4	—	—	—
民國97年底	End of 2008	11	3	—	—	—
民國98年底	End of 2009	11	3	—	—	—
民國99年底	End of 2010	11	3	—	—	—
民國100年底	End of 2011	11	3	—	—	—
<b>民國101年底</b>	<b>End of 2012</b>	<b>12</b>	<b>3</b>	—	—	—

資料來源：臺中市政府經濟發展局。

Table 5-1 Number of Factories Existing Registered

Unit: number

皮革、毛皮及其製品製造業	木竹製品製造業	傢俱及裝設品製造業	紙漿、紙及紙製品製造業	印刷及有關事業	化學材料製造業	化學製品製造業
Leather	Lumber	Furniture	Paper Products	Printing	Chemical	Chemical Products
—	—	—	1	8	—	—
—	—	—	1	7	—	—
—	—	—	1	5	—	—
—	—	—	1	5	—	—
—	—	—	1	5	—	—

成衣及服飾品製造業	皮革、毛皮及其製品製造業	木竹製品製造業	紙漿、紙及紙製品製造業	印刷及其輔助業	石油及煤製品製造業	化學材料製造業	化學製品製造業
Manufacture of Wearing Apparel, Accessories & Others	Leather	Lumber	Paper Products	Printing	Manufacture of Petroleum & Coal Products	Chemical	Chemical Products
2	—	—	1	5	—	—	—
1	—	—	1	4	—	—	1
1	—	—	1	4	—	—	1
1	—	—	1	4	—	—	1
1	—	—	1	4	—	—	1
<b>2</b>	—	—	<b>1</b>	<b>4</b>	—	—	<b>1</b>

Source : Taichung City Economic Development Bureau.

表 5-1 工廠登記現有家數 (續完)

單位：家

年底別		石油及煤製品製造業	橡膠製品製造業	塑膠製品製造業	非金屬礦物製品製造業	金屬基本工業	金屬製品製造業
End of Year		Manufacture of Petroleum & Coal Products	Manufacture of Rubber Products	Manufacture of Plastic Products	Manufacture of Non-metallic Mineral Products	Basic Metal Industries	Manufacture of Fabricated Metal Products
民國91年底	End of 2002	—	—	—	—	—	—
民國92年底	End of 2003	—	—	—	—	—	—
民國93年底	End of 2004	—	—	—	—	—	—
民國94年底	End of 2005	—	—	—	—	—	2
民國95年底	End of 2006	—	—	—	—	—	1

年底別		藥品製造業	橡膠製品製造業	塑膠製品製造業	非金屬礦物製品製造業	基本金屬製造業	金屬製品製造業
End of Year		Medical Goods	Manufacture of Rubber Products	Manufacture of Plastic Products	Manufacture of Non-metallic Mineral Products	Basic Metal Industries	Manufacture of Fabricated Metal Products
民國96年底	End of 2007	—	—	—	—	—	1
民國97年底	End of 2008	—	—	—	—	—	1
民國98年底	End of 2009	—	—	—	—	—	1
民國99年底	End of 2010	—	—	—	—	—	1
民國100年底	End of 2011	—	—	—	—	—	1
民國101年底	End of 2012	—	—	—	—	—	1

資料來源：臺中市政府經濟發展局。

Table 5-1 Number of Factories Existing Registered (Cont.End)

Unit:number

機械設備 製造修配 業	電腦通信視聽 電子	電子零阻 件製造業	電力及電子 機械器材製 造修配業	運輸工具 製造修配 業	精密器械製 造業	雜項工業製品製造業
Manufacture & Repair of Machinery & Equipment	Manufacture of 3C Products	Manufacture of Electronic	Manufacture & Repair of Electrical & Electronic Machinery	Manufacture of Repair of Transport Equipment	Manufacture of Precision Instruments	Manufacture of Miscellaneous Industrial Products
—	—	—	2	—	—	—
—	1	—	—	—	—	—
—	1	—	—	—	—	—
—	1	—	—	—	—	—
—	1	—	—	—	—	—

電子零組 件製造業	電腦、電子產 品及光學製品 製造業	電力設備 製造業	機械設備製 造業	汽車及其 零件製造 業	其他運輸工 具製造業	家具製 造業	其他製 造業
Manufacture of Electronic	Computers, Electronic & Optical Products	Electrical Equipment	Machinery Equipment	Motor Vehicles & Parts	Other Transport Equipment	Furniture Products	Others
1	—	—	—	—	—	—	—
—	—	—	—	—	—	—	—
—	—	—	—	—	—	—	—
—	—	—	—	—	—	—	—
—	—	—	—	—	—	—	—
—	—	—	—	—	—	—	—

Source : Taichung City Economic Development Bureau.

表 5-2 自來水普及率  
Table 5-2 Water Supply Rate of Population Served

年 別 Year		人口數 (人) Population (Person)			普及率(%) (C/A) *100%
		行政區域(A) Administrative Population	供水區域(B) Population in served Area	實際供水(C) Actual Population Served	Percentage of population Served (%)
民國91年	2002	23,536	23,536	23,392	99.39
民國92年	2003	23,535	23,535	23,431	99.56
民國93年	2004	23,762	23,762	23,661	99.57
民國94年	2005	24,062	24,062	23,965	99.60
民國95年	2006	23,527	23,527	23,445	99.65
民國96年	2007	24,010	24,010	23,933	99.68
民國97年	2008	23,603	23,603	23,533	99.70
民國98年	2009	23,228	23,228	23,162	99.72
民國99年	2010	22,472	22,472	22,418	99.76
民國100年	2011	21,610	21,610	21,565	99.79
<b>民國101年</b>	<b>2012</b>	<b>20,647</b>	<b>20,647</b>	<b>20,609</b>	<b>99.82</b>

資料來源：臺灣自來水股份有限公司。

Source: Taiwan Water Corporation.

## 中區歷年自來水供水普及率

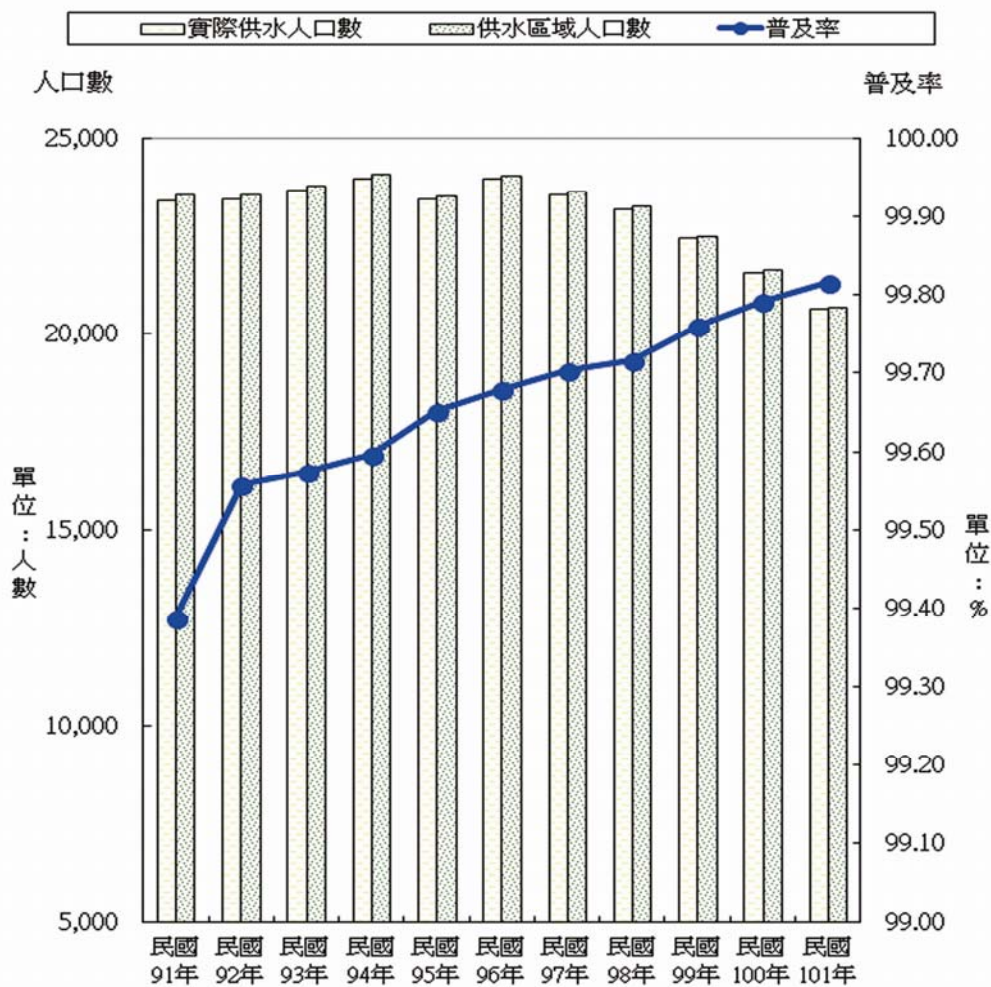




表 6-1 歲入來源別預決算

Table 6-1 Budget and Settled Account of Revenues by Sources

中華民國101年度

單位：新臺幣千元、N.T.\$1,000

科 目 Item	本年度 This year			上年度 The previous year		
	預算數 Budget	決算數 Settled	比較增減數 Difference	預算數 Budget	決算數 Settled	比較增減數 Difference
	(1)	(2)	(2)-(1)	(1)	(2)	(2)-(1)
經常門資本門合計 Total	148	174	26	147	211	64
經常門合計 Subtotal of Current	148	174	26	147	211	64
罰款及賠償收入 Fines and Indemnities	—	—	—	—	—	—
賠償收入 Indemnities	—	—	—	—	—	—
一般賠償收入 General Indemnities	—	—	—	—	—	—
規費收入 Fees	140	108	-32	140	116	-24
行政規費收入 Administrative Fees	—	—	—	—	—	—
證照費 Licenses Issued	—	—	—	—	—	—
使用規費收入 Use Fees	140	108	-32	140	116	-24
資料使用費 for Data Use	—	—	—	—	—	—
場地設施使用費 for Facilities Use	82	94	12	82	73	-9
服務費 for Services Use	58	14	-44	58	43	-15
財產收入 Public Property	8	45	37	7	24	17
財產孳息 Interest Derived from Prop.	8	28	20	7	14	7
利息收入 Interest	8	9	1	7	14	7
租金收入 Rental	—	18	18	—	—	—
廢舊物資售價 Waste materials price	—	17	17	—	10	10
廢舊物資售價 Waste materials price	—	17	17	—	10	10
其他收入 Others	—	22	22	—	71	71
雜項收入 Miscellaneous	—	22	22	—	71	71
收回以前年度歲出 Recoverv of Previous	—	20	20	—	—	—
其他雜項收入 Other Miscellaneous	—	2	2	—	71	71

資料來源：本所會計室。

Source: Accounting &amp; Statistics Bureau of Central District.

表 6-2 歲出預決算

Table 6-2 Budgets and Settled Account of Expenditures

中華民國101年度

單位：新臺幣千元、N.T.\$1,000

科 目 Item	本年度 This year			上年度 The previous year		
	預算數 Budget	決算數 Settled	比較增減數 Difference	預算數 Budget	決算數 Settled	比較增減數 Difference
	(1)	(2)	(2)-(1)	(1)	(2)	(2)-(1)
總計 Grand Total	70,177	62,309	-7,868	61,043	52,774	-8,269
經常門資本門合計 Total of Current & Capital	61,943	54,075	-7,868	52,967	44,698	-8,269
經常門合計 Subtotal of Current	55,037	47,678	-7,359	51,524	43,391	-8,133
一般行政 General Admin. Affairs	30,472	25,963	-4,509	30,079	23,929	-6,150
行政管理 Admin. Management	30,472	25,963	-4,509	30,079	23,929	-6,150
區公所業務 District Office Affairs	18,943	16,529	-2,414	16,088	14,546	-1,542
民政業務 Civil Affairs	18,212	15,999	-2,213	15,450	14,022	-1,428
經建業務 Economic & Construction	476	353	-123	448	382	-66
人文業務 Humanities Affairs	255	177	-78	190	142	-48
第一預備金 First Reserve Fund	1	—	-1	—	—	—
第一預備金 First Reserve Fund	1	—	-1	—	—	—
社政業務 Social Affairs	5,621	5,186	-435	5,357	4,916	-441
社會福利 Social Welfare	5,621	5,186	-435	5,357	4,916	-441
資本門合計 Subtotal of Capital	6,906	6,397	-509	1,443	1,307	-136
一般建築及設備 General Building & Equipment	6,906	6,397	-509	1,443	1,307	-136
一般建築及設備 General Building & Equipment	6,906	6,397	-509	1,443	1,307	-136
統籌科目 Retirement & Pension Affairs	8,234	8,234	—	8,076	8,076	—

資料來源：本所會計室。

Source: Accounting &amp; Statistics Bureau of Central District.

表 7-1 所轄國民中學概況

學年度別 Academic Year	校數 Number of Schools	教師數 Number of Teachers			職員數 Number of Staffs			班級數 Number of Classes		
		合計 Total	男 Male	女 Female	合計 Total	男 Male	女 Female	合計 Total	一年級 Grade 1	二年級 Grade 2
91學年度 AY2002	—	—	—	—	—	—	—	—	—	—
92學年度 AY2003	—	—	—	—	—	—	—	—	—	—
93學年度 AY2004	—	—	—	—	—	—	—	—	—	—
94學年度 AY2005	—	—	—	—	—	—	—	—	—	—
95學年度 AY2006	—	—	—	—	—	—	—	—	—	—
96學年度 AY2007	—	—	—	—	—	—	—	—	—	—
97學年度 AY2008	—	—	—	—	—	—	—	—	—	—
98學年度 AY2009	—	—	—	—	—	—	—	—	—	—
99學年度 AY2010	—	—	—	—	—	—	—	—	—	—
100學年度 AY2011	—	—	—	—	—	—	—	—	—	—
101學年度 AY2012	—	—	—	—	—	—	—	—	—	—

資料來源：教育部統計處。

## 7-1 The Condition of Junior High School in Central District

	學生數 Number of Students									上學年度畢業生數  No. of Graduates in the Previous Academic Year
	合計 Total			一年級 Grade 1		二年級 Grade 2		三年級 Grade 3		
三年級 Grade 3	計 Total	男 Male	女 Female	男 Male	女 Female	男 Male	女 Female	男 Male	女 Female	
—	—	—	—	—	—	—	—	—	—	—
—	—	—	—	—	—	—	—	—	—	—
—	—	—	—	—	—	—	—	—	—	—
—	—	—	—	—	—	—	—	—	—	—
—	—	—	—	—	—	—	—	—	—	—
—	—	—	—	—	—	—	—	—	—	—
—	—	—	—	—	—	—	—	—	—	—
—	—	—	—	—	—	—	—	—	—	—
—	—	—	—	—	—	—	—	—	—	—
—	—	—	—	—	—	—	—	—	—	—
—	—	—	—	—	—	—	—	—	—	—
—	—	—	—	—	—	—	—	—	—	—
—	—	—	—	—	—	—	—	—	—	—
—	—	—	—	—	—	—	—	—	—	—
—	—	—	—	—	—	—	—	—	—	—
—	—	—	—	—	—	—	—	—	—	—
—	—	—	—	—	—	—	—	—	—	—
—	—	—	—	—	—	—	—	—	—	—
—	—	—	—	—	—	—	—	—	—	—

Source : Department of Statistics, M.O.E

表 7-2 所轄國民小學概況

學年度別 Academic Year	校數 Number of Schools	教師數 Number of Teachers			職員數 Number of Staffs		
		合計	男	女	合計	男	女
		Total	Male	Female	Total	Male	Female
91學年度 AY2002	1	66	20	46	4	—	4
92學年度 AY2003	1	65	16	49	4	—	4
93學年度 AY2004	1	65	17	48	4	—	4
94學年度 AY2005	1	62	16	46	4	1	3
95學年度 AY2006	1	64	15	49	4	1	3
96學年度 AY2007	1	62	13	49	4	1	3
97學年度 AY2008	1	72	13	59	4	1	3
98學年度 AY2009	1	61	12	49	4	1	3
99學年度 AY2010	1	63	13	50	4	1	3
100學年度 AY2011	1	64	13	51	4	1	3
<b>101學年度 AY2012</b>	<b>1</b>	<b>63</b>	<b>12</b>	<b>51</b>	<b>4</b>	<b>1</b>	<b>3</b>
市立光復國小 Guangfu Elementary School	1	63	12	51	4	1	3

資料來源：教育部統計處。

## 7-2 The Condition of Elementary School in Central District

	班 級 數 (班)					
	Number of Classes					
	合 計	一 年 級	二 年 級	三 年 級	四 年 級	五 年 級
Total	Grade 1	Grade 2	Grade 3	Grade 4	Grade 5	Grade 6
41	4	5	9	8	7	8
40	4	4	8	8	8	8
38	4	4	7	7	7	9
36	4	4	7	6	7	8
36	4	4	8	6	6	8
35	4	4	8	6	6	7
35	4	4	8	6	6	7
35	4	4	8	6	6	7
35	4	4	8	6	6	7
35	4	4	8	6	6	7
<b>35</b>	<b>4</b>	<b>4</b>	<b>8</b>	<b>6</b>	<b>6</b>	<b>7</b>
35	4	4	8	6	6	7

Source : Department of Statistics, M.O.E

表 7-2 所轄國民小學概況(續完)

學年度別 Academic Year	學生數(人)						
	合計 Total			一年級 Grade 1		二年級 Grade 2	
	合計 Total	男 Male	女 Female	男 Male	女 Female	男 Male	女 Female
91學年度 AY2002	1,215	578	637	77	58	80	79
92學年度 AY2003	1,153	560	593	82	50	75	58
93學年度 AY2004	1,110	537	573	71	58	72	48
94學年度 AY2005	1,025	488	537	55	61	70	53
95學年度 AY2006	972	455	517	51	51	62	61
96學年度 AY2007	926	423	503	48	64	53	49
97學年度 AY2008	886	401	485	57	44	47	67
98學年度 AY2009	856	383	473	56	43	54	51
99學年度 AY2010	828	382	446	49	45	61	45
100學年度 AY2011	790	371	419	55	44	46	46
<b>101學年度 AY2012</b>	<b>751</b>	<b>361</b>	<b>390</b>	<b>54</b>	<b>40</b>	<b>55</b>	<b>45</b>
市立光復國小 Guangfu Elementary School	751	361	390	54	40	55	45

資料來源：教育部統計處。

## 7-2 The Condition of Elementary School in Central District (Cont.End)

Number of Students								上學年度畢業生數
三年級 Grade 3		四年級 Grade 4		五年級 Grade 5		六年級 Grade 6		
男	女	男	女	男	女	男	女	No. of Graduates in the Previous Academic Year
Male	Female	Male	Female	Male	Female	Male	Female	
100	117	113	125	96	123	112	135	271
88	121	102	113	112	127	101	124	248
88	99	91	118	106	118	109	132	227
83	94	87	99	86	111	107	119	241
82	94	78	94	90	104	92	113	221
69	96	79	93	83	96	91	105	205
65	90	70	96	75	93	87	95	197
67	96	63	90	68	98	75	95	180
67	72	68	98	65	88	72	98	171
69	76	67	71	64	94	70	88	170
<b>54</b>	<b>64</b>	<b>69</b>	<b>74</b>	<b>65</b>	<b>72</b>	<b>64</b>	<b>95</b>	<b>157</b>
54	64	69	74	65	72	64	95	157

Source : Department of Statistics, M.O.E



表 8-1 醫療機構及其他醫事機構執業醫事人員數

單位：人

年底別	總計	醫師	中醫師	牙醫師	藥師	藥劑生	醫事放射師(士)	醫檢師(生)
End of Year	Grand Total	Physician	Doctor of Chinese Medicine	Dentist	Pharmacist	Assistant Pharmacist	Radio-logical Technologist (Technician)	Medical Technologist (Technician)
民國90年底 End of 2001	738	150	27	24	44	9	15	24
民國91年底 End of 2002	738	153	25	21	47	9	14	22
民國92年底 End of 2003	730	149	24	23	45	8	14	22
民國93年底 End of 2004	715	155	22	21	47	6	13	22
民國94年底 End of 2005	690	144	22	19	47	6	13	23
民國95年底 End of 2006	661	138	20	17	45	5	12	22
民國96年底 End of 2007	644	139	19	16	47	5	12	21
民國97年底 End of 2008	662	138	15	15	49	5	12	21
民國98年底 End of 2009	663	133	15	14	48	5	14	20
民國99年底 End of 2010	631	126	15	15	46	4	14	20
民國100年底 End of 2011	618	125	16	14	46	3	14	21

資料來源：行政院衛生署。

備註：1. 自民國97年起非醫事機構的醫事檢驗師、醫事檢驗生、醫事放射師及醫事放射士納入醫事人員數統計。

2. 臨床心理師94年、諮商心理師94年、呼吸治療師94年、語言治療師98年、聽力師98年、牙體技術師(生)98年起納入統計。

Table 8-1 Number of Registered Medical Personnel in Hospitals,  
Clinics and Other Medical Care Institutions

Unit : Person

護理師 及護士	助產師 (士)	鑲牙生	營養師	物療師 (生)	職能 治療 師(生)	臨 床 心理 師	諮商 心理師	呼吸 治療師	語 言 治療師	聽力 師	牙體 技術 師(生)
Registered Profession- al Nurse & Registered Nurse	Registered Profession- al Midwife (Midwife)	Dental Assistant	Dietitian	Physical Therapist (Technician)	Occupation- al Therapist (Technician)	Clinical Psycho- logist	Counse- ling Psycholo- gist	Respira- tory Therapist	Speech and Language Therapist	Hearing Teacher	Dental Techno- logist (Technician)
429	—	—	2	11	3	...	...	...	...	...	...
430	—	—	4	11	2	...	...	...	...	...	...
427	—	—	4	11	3	...	...	...	...	...	...
412	—	—	5	10	2	...	...	...	...	...	...
389	—	—	5	9	3	1	—	9	...	...	...
377	—	—	5	9	2	1	—	8	...	...	...
358	—	—	4	11	3	1	—	8	...	...	...
379	—	—	5	10	4	1	—	8	...	...	...
382	—	—	5	11	6	1	—	9	—	—	—
363	—	—	5	10	3	1	—	9	—	—	—
351	—	—	5	10	3	1	—	9	—	—	—

Source : Department of Health, Executive Yuan.

表 8-2 醫院診所病床數

單位：床

年底別  End of Year		總計  Grand Total	醫院開放病床數				
			合計  Total	一般病床			
				急性 Acute		慢性	
				一般 病床  General Beds	精神 病床  Psychiatric Beds	一般 病床  General Beds	精神 病床  Psychiatric Beds
民國90年底	End of 2001	681	419	419	—	—	—
民國91年底	End of 2002	673	399	399	—	—	—
民國92年底	End of 2003	662	399	399	—	—	—
民國93年底	End of 2004	730	394	394	—	—	—
民國94年底	End of 2005	686	366	366	—	—	—
民國95年底	End of 2006	663	366	366	—	—	—
民國96年底	End of 2007	641	348	348	—	—	—
民國97年底	End of 2008	632	338	338	—	—	—
民國98年底	End of 2009	632	340	340	—	—	—
民國99年底	End of 2010	598	340	340	—	—	—
民國100年底	End of 2011	598	340	340	—	—	—

資料來源：行政院衛生署。

附註：1. 急性結核病床92年、產科病床95年起、呼吸照護中心97年、精神科加護病床98年起納入統計。

2. 洗腎治療床97年起改稱血液透析床，癩病病床98年起改稱漢生病房床。

Table 8-2 Number of Beds in Hospitals and Clinics

Unit : Bed

Hospital Open Beds							
General Beds		合計  Total	特殊病床 Special Beds				
Chronic			加護 病床  Intensive Care Beds	燒傷 病床  Burn Care Beds	嬰兒 病床  Infant Care Beds	急診觀察病 床  Emergency Observation Beds	安寧療 護病床  Palliative Care Beds
結核 病床  T.B. Beds	漢生病 病床  Leprosy Beds						
—	—	178	45	—	9	18	—
—	—	177	45	—	9	17	—
—	—	140	45	—	9	17	—
—	—	191	45	—	9	17	—
—	—	187	45	—	9	14	—
—	—	179	45	—	9	14	—
—	—	173	39	—	9	10	—
—	—	174	33	—	9	10	—
—	—	172	33	—	9	10	—
—	—	172	33	—	9	10	—
—	—	172	33	—	9	10	—

Source : Department of Health, Executive Yuan.

表 8-2 醫院診所病床數(續完)

單位：床

年底別  End of Year		醫院開放病床數				
		特殊病床				
		呼吸照 護病床  Respirational Care Beds	呼吸照 護中心  Respiratory Care Beds	急性結核 病床  AcuteT.B. Beds	精神 科加護病 床  Psychiatric Intensive Care Beds	手術 恢復床  Ether Beds
民國90年底	End of 2001	—	...	...	...	6
民國91年底	End of 2002	—	...	...	...	6
民國92年底	End of 2003	—	...	—	...	6
民國93年底	End of 2004	58	...	—	...	6
民國94年底	End of 2005	58	...	—	...	5
民國95年底	End of 2006	50	—	—	—	5
民國96年底	End of 2007	50	—	—	—	5
民國97年底	End of 2008	63	—	—	—	5
民國98年底	End of 2009	63	—	—	—	5
民國99年底	End of 2010	63	—	—	—	5
民國100年底	End of 2011	63	—	—	—	5

資料來源：行政院衛生署。

附註：1. 急性結核病床92年、產科病床95年起、呼吸照護中心97年、精神科加護病床98年起納入統計。

2. 洗腎治療床97年起改稱血液透析床，癩病病床98年起改稱漢生病房。

Table 8-2 Number of Beds in Hospitals and Clinics (Cont.End)

Unit : Bed

Hospital Open Beds			診所病床數 Clinic Beds				
Special Beds			合計 Total	觀察病床 Observation Beds	嬰兒床 Nursery Beds	血液透析 床 Hemodialysis Beds	產科病床 Maternity Beds
血液 透析床 Hemodialysis Beds	嬰兒床 Nursery Beds	其他 Others Beds					
74	26	—	84	58	26	—	...
74	26	—	97	62	35	—	...
37	26	—	123	58	35	30	...
37	15	4	145	60	40	45	...
37	15	4	133	53	35	45	...
37	15	4	118	53	35	30	—
37	15	8	120	55	35	30	—
31	15	8	120	55	35	30	—
29	15	8	120	55	35	30	—
29	15	8	86	39	17	30	—
29	15	8	86	39	17	30	—

Source : Department of Health, Executive Yuan.

表 8-3 藥商家數

單位：家

年底別 End of Year	藥商家數			
	合計 Total	西藥商 Western Medicine Firms		中藥商
		藥品販賣業 Dealer	藥品製造業 Manufacturer	藥品販賣業 Dealer
民國91年底 End of 2002	—	—	—	—
民國92年底 End of 2003	—	—	—	—
民國93年底 End of 2004	174	27	—	33
民國94年底 End of 2005	176	28	—	35
民國95年底 End of 2006	186	27	—	36
民國96年底 End of 2007	182	29	—	35
民國97年底 End of 2008	188	29	—	36
民國98年底 End of 2009	180	21	—	33
民國99年底 End of 2010	179	20	—	32
民國100年底 End of 2011	183	19	—	33
<b>民國101年底 End of 2012</b>	<b>173</b>	<b>17</b>	—	<b>31</b>

資料來源：行政院衛生署。

Table 8-3 Number of Pharmaceutical Firms

Unit : Number

Number of Pharmaceutical Firms				
Chinese Herb Firms	醫療器材商	Medical Device Firms	藥局	其他
藥品製造業	醫療器材販賣業	醫療器材製造業		
Manufacturer	Dealer	Manufacturer	Pharmacies	Others
—	—	—	—	—
—	—	—	—	—
—	80	—	34	—
—	81	—	32	—
—	92	—	31	—
—	90	—	28	—
—	95	—	28	—
—	99	—	27	—
—	101	—	26	—
—	105	—	26	—
—	<b>102</b>	—	<b>23</b>	—

Source : Department of Health, Executive Yuan.



表 9-1 低收入戶戶數及人數

單位：戶、人

年 底 別 End of Year		總 計 Grand Total		第1類 Level 1
		戶 數 No. of Households	人 數 No. of Persons	戶 數 No. of Households
民國91年底	End of 2002	...	...	...
民國92年底	End of 2003	...	...	...
民國93年底	End of 2004	...	...	...
民國94年底	End of 2005	...	...	...
民國95年底	End of 2006	...	...	...
民國96年底	End of 2007	95	175	4
民國97年底	End of 2008	98	179	4
民國98年底	End of 2009	115	196	5
民國99年底	End of 2010	123	199	5
民國100年底	End of 2011	129	219	6
<b>民國101年底</b>	<b>End of 2012</b>	<b>159</b>	<b>281</b>	<b>9</b>

資料來源：臺中市政府社會局。

Table 9-1 Households and Persons of Low Income Families

Unit : Household、Person

	第2類 Level 2		第3類 Level 3		
	人 數 No. of Persons	戶 數 No. of Households	人 數 No. of Persons	戶 數 No. of Households	
...	...	...	...	...	...
...	...	...	...	...	...
...	...	...	...	...	...
...	...	...	...	...	...
...	...	...	...	...	...
4	10	14	81	157	
4	12	16	82	159	
5	14	19	96	172	
5	14	20	104	174	
6	15	22	108	191	
<b>9</b>	<b>36</b>	<b>57</b>	<b>114</b>	<b>215</b>	

Source : Social Affairs Bureau of Taichung City Government.

表 9-2 身心障礙者人數

單位：人

年底別	總計	視覺 障礙者	聽覺或 平衡機能 障礙者 Hearing or Balancing Mechanism Disability	聲音機能 或語言機 能障礙者 Voice or Speech Mechanism Disability	肢體 障礙者	智能 障礙者
End of Year	Grand Total	Vision Disability	Hearing or Balancing Mechanism Disability	Voice or Speech Mechanism Disability	Limbs Disability	Mentally Disability
民國91年底      End of 2002	...	...	...	...	...	...
民國92年底      End of 2003	...	...	...	...	...	...
民國93年底      End of 2004	848	51	103	9	327	58
民國94年底      End of 2005	808	48	94	9	313	54
民國95年底      End of 2006	1,046	65	117	16	422	71
民國96年底      End of 2007	1,019	71	123	14	407	66
民國97年底      End of 2008	993	63	113	13	396	58
民國98年底      End of 2009	968	66	106	14	359	60
民國99年底      End of 2010	980	68	105	13	349	65
民國100年底     End of 2011	1,004	69	118	14	334	63
<b>民國101年底     End of 2012</b>	<b>973</b>	<b>64</b>	<b>121</b>	<b>13</b>	<b>305</b>	<b>65</b>

資料來源：臺中市政府社會局。

Table 9-2 The Disabled Population

Unit : Person

重要器官 失去功能 者 Losing Functions of Primary Organs	顏面 損傷者 Suffering Facial Damage	植物人 Unconscious Chronically	失智 症者 Senile Dementia	自閉 症者 Autism	慢 性 精 神 病 患 者 Chronic Psychosis	多 重 障 礙 者 Multi- Disability	其 他 障 礙 者 Others	新制類別無 法對應舊制 類別者 Others
...	...	...	...	...	...	...	...	...
...	...	...	...	...	...	...	...	...
95	2	8	22	6	79	81	7	...
94	2	9	26	11	73	71	4	...
121	4	10	15	16	84	98	7	...
120	3	6	16	19	82	84	8	...
119	3	7	24	20	83	87	7	...
118	5	8	25	20	93	85	9	...
115	5	6	26	21	106	92	9	...
123	5	6	27	25	94	117	9	...
<b>121</b>	<b>5</b>	<b>1</b>	<b>28</b>	<b>27</b>	<b>95</b>	<b>116</b>	<b>8</b>	<b>4</b>

Source : Social Affairs Bureau of Taichung City Government.

表10-1 辦理調解業務－方式別

單位：件、%

年別 Year		總計 Grand Total			委員集體開會 Meeting Mediation			
		合計 Total	成立 Sustained	成立 比率(%) Sustained Ratio (%)	不成立 Not Sustained	合計 Total	成立 Sustained	成立 比率(%) Sustained Ratio (%)
民國91年	2002			174				168
民國92年	2003	210	202	96.19	8	—	—	—
民國93年	2004	326	310	95.09	16	—	—	—
民國94年	2005	545	530	97.25	15	—	—	—
民國95年	2006	420	380	90.48	40	—	—	—
民國96年	2007	471	435	92.36	36	—	—	—
民國97年	2008	504	452	89.68	52	—	—	—
民國98年	2009	530	490	92.45	40	—	—	—
民國99年	2010	574	539	93.90	35	—	—	—
民國100年	2011	957	927	96.87	30	—	—	—
民國101年	2012	<b>1,184</b>	<b>1,138</b>	<b>96.11</b>	<b>46</b>	—	—	—

資料來源：本所民政課。

Table 10-1 Mediations Conducted – by Mediation Type

Unit: Case、%

調 解 不成立 Not Sustained	委 員 獨 任 調 解 Independent Mediation				協 同 調 解 Accompany Mediation			
	合 計 Total	成 立 Sustained	成 立 比率(%) Sustained Ratio (%)	不 成 立 Not Sustained	合 計 Total	成 立 Sustained	成 立 比率(%) Sustained Ratio (%)	不 成 立 Not Sustained
...	...	...	...	...	...	...	...	...
—	210	202	96.19	8	30	29	96.67	1
—	326	310	95.09	16	120	120	100.00	—
—	545	530	97.25	15	8	8	100.00	—
—	420	380	90.48	40	89	89	100.00	—
—	471	435	92.36	36	135	135	100.00	—
—	504	452	89.68	52	76	76	100.00	—
—	530	490	92.45	40	24	24	100.00	—
—	574	539	93.90	35	—	—	—	—
—	957	927	96.87	30	—	—	—	—
—	<b>1,184</b>	<b>1,138</b>	<b>96.11</b>	<b>46</b>	<b>1</b>	<b>1</b>	<b>100.00</b>	—

Source : Civil Affairs Section of Central District.

表10-2 辦理調解業務－案件別

單位：件

年別		總計 Grand Total			民事結案件數					
		合計 Total	成立 Sustained	不成立 Not Sustained	合計 Total		債權、債務 Credit, Debt		物權 Power of Property	
成立 Sustained	不成立 Not Sustained				成立 Sustained	不成立 Not Sustained	成立 Sustained	不成立 Not Sustained		
Year		Total	Sustained	Not Sustained	Sustained	Sustained	Sustained	Sustained	Sustained	Sustained
民國91年	2002	174	168	6	105	4	5	1	93	2
民國92年	2003	210	202	8	133	2	12	—	116	2
民國93年	2004	326	310	16	145	1	6	—	130	—
民國94年	2005	545	530	15	231	3	5	1	219	1
民國95年	2006	420	380	40	166	7	2	—	160	6
民國96年	2007	471	435	36	184	6	3	—	181	4
民國97年	2008	504	452	52	155	10	3	2	131	4
民國98年	2009	530	490	40	141	155	10	5	3	2
民國99年	2010	574	539	35	148	10	6	—	—	—
民國100年	2011	957	927	30	232	5	227	4	4	—
<b>民國101年</b>	<b>2012</b>	<b>1,184</b>	<b>1,138</b>	<b>46</b>	<b>229</b>	<b>8</b>	<b>221</b>	<b>7</b>	<b>2</b>	<b>1</b>

資料來源：本所民政課。

Table 10-2 Mediations Conducted – by Case Type

Unit: Case

Resolved Civil Cases									
親 屬 Relative		繼 承 Inherit		商 事 Commercial Business		營 建 工 程 Construction		其 他 Others	
成 立 Sustained	不 成 立 Not Sustained	成 立 Sustained	不 成 立 Not Sustained	成 立 Sustained	不 成 立 Not Sustained	成 立 Sustained	不 成 立 Not Sustained	成 立 Sustained	不 成 立 Not Sustained
1	1	—	—	3	—	—	—	3	—
—	—	1	—	2	—	—	—	2	—
2	—	—	—	1	—	—	—	6	1
—	—	—	—	4	—	—	—	3	1
—	1	—	—	—	—	—	—	4	—
—	—	—	—	—	2	—	—	—	—
3	—	3	—	4	—	2	—	9	4
—	—	1	—	3	6	—	—	4	2
2	—	—	—	53	3	6	1	81	6
—	—	—	—	1	1	—	—	—	—
2	—	1	—	—	—	—	—	3	—

Source : Civil Affairs Section of Central District.



表10-2 辦理調解業務－案件別 (續完)

單位：件

年 別	刑 事 結 案 件 數							
	合 計		妨 害 風 化		妨 害 婚 姻 及 家 庭		傷 害	
	Total		Obscenity		Offense against Family		Assult	
	成 立	不 成 立	成 立	不 成 立	成 立	不 成 立	成 立	不 成 立
Year	Sustained	Not Sustained	Sustained	Not Sustained	Sustained	Not Sustained	Sustained	Not Sustained
民國91年 2002	63	2	—	—	—	—	61	2
民國92年 2003	69	6	—	—	—	—	68	5
民國93年 2004	165	15	—	—	—	—	161	15
民國94年 2005	299	12	—	—	—	—	286	5
民國95年 2006	214	33	2	—	—	—	208	31
民國96年 2007	251	30	—	—	—	—	249	26
民國97年 2008	297	42	—	—	—	—	291	30
民國98年 2009	349	23	1	—	—	—	337	19
民國99年 2010	391	25	—	—	—	—	23	4
民國100年 2011	695	25	—	—	—	—	694	25
<b>民國101年 2012</b>	<b>909</b>	<b>38</b>	<b>1</b>	—	—	—	<b>903</b>	<b>37</b>

資料來源：本所民政課。

Table 10-2 Mediations Conducted — by Case Type (Cont.End)

Unit: Case

Resolved Criminal Cases							
妨害自由名譽信用及秘密 Offense against Freedom Fame, Trust & Secrecy		竊盜及侵占詐欺 Stealing, Fraud & Conversion		毀棄損壞 Defacing		其他 Others	
成立 Sustained	不成立 Not Sustained	成立 Sustained	不成立 Not Sustained	成立 Sustained	不成立 Not Sustained	成立 Sustained	不成立 Not Sustained
—	—	—	—	—	—	2	—
1	—	—	1	—	—	—	—
—	—	—	—	3	—	1	—
—	1	7	4	5	1	1	1
—	—	—	2	—	—	4	—
—	1	1	2	—	—	1	1
1	—	1	4	2	1	2	7
—	1	1	—	6	2	4	1
2	—	1	1	2	1	363	19
—	—	—	—	1	—	—	—
2	1	1	—	1	—	1	—

Source : Civil Affairs Section of Central District.

表10-3 調解委員會組織概況

單位：人

年 別 Year		委員 總人數 Committee Grand Total	性別 Sex		年齡	
			男 Male	女 Female	未滿 40歲 Under 40 Years of Age	40-50 歲未滿 40-Under 50 Years of Age
民國92年	2003	9	7	2	—	2
民國93年	2004	8	6	2	—	2
民國94年	2005	9	7	2	—	2
民國95年	2006	9	6	3	—	3
民國96年	2007	9	6	3	—	2
民國97年	2008	9	6	3	—	1
年 別 Year		委員 總人數 Committee Grand Total	性別 Sex		年齡	
			男 Male	女 Female	未滿 40歲 Under 40 Years of Age	40-50 歲未滿 40-Under 50 Years of Age
民國98年	2009	8	5	3	—	—
民國99年	2010	9	6	3	—	—
民國100年	2011	9	6	3	—	—
民國101年	2012	9	6	3	—	—

資料來源：本所民政課。

Table 10-3 Mediation Committee Organizational Profile

Unit: Person

Age		教育程度 Educational Attainment			
50-60 歲未滿 50-Under 60 Years of Age	60歲 以上 Over 60 Years of Age	大專 以上 Higher Education	高中 (職) Higher (Vocational) School	國中 Junior High School	國小 Elementary School
1	6	3	6	—	—
1	5	1	6	1	—
2	5	1	7	1	—
2	4	3	6	—	—
3	4	2	7	—	—
4	4	2	6	1	—

Age		教育程度 Educational Attainment			
50-60 歲未滿 50-Under 60 Years of Age	60歲 以上 Over 60 Years of Age	大專 以上 Higher Education	高中 (職) Higher (Vocational) School	國中 Junior High School	國小 Elementary School
5	3	1	7	—	—
4	5	—	8	1	—
7	2	2	7	—	—
5	4	2	7	—	—

Source : Civil Affairs Section of Central District.

表10-3 調解委員會組織概況（續完）

單位：人

年 別 Year	行業 Industry			
	農、林、 漁、牧業 Agriculture、 Forestry、 Fishery、 Husbandry	製造業、水電、 燃氣業及營造業 Manufacturing、 Water & Electricity Supply、Gas supply、 Construction	商業 Commerce	服務業 及其他 Service Trade & Other Service
民國92年 2003	—	—	3	6
民國93年 2004	—	—	—	8
民國94年 2005	—	—	—	9
民國95年 2006	—	—	6	3
民國96年 2007	—	—	7	2
民國97年 2008	—	—	6	3
年 別 Year	行業 Industry			
Year	農、林、 漁、牧業 Agriculture、 Forestry、 Fishery、 Husbandry	製造業、水電、 燃氣業及營造業 Manufacturing、 Water & Electricity Supply、Gas supply、 Construction	商業 Commerce	服務業 及其他 Service Trade & Other Service
民國98年 2009	—	—	—	8
民國99年 2010	—	—	2	7
民國100年 2011	—	—	5	4
民國101年 2012	—	1	3	5

資料來源：本所民政課。

Table 10-3 Mediation Committee Organizational Profile (Cont.End)

Unit: Person

服務公職			委員年資			
Public Servant		Members of seniority				
現任民意代表	曾任公職	未曾任公職	未滿3年	3-未滿6年	6-未滿15年	15年以上
Incumbent Elected Representatives	Used to Take on a Public Servant	Never Used Take on a Public Servant	Under 3 Years	3-Under 6 Years	6-Under 15 Years	Over 15Years
—	3	6	—	4	2	3
—	5	3	—	1	3	4
—	6	3	1	1	3	4
—	5	4	2	—	4	3
—	5	4	2	—	4	3
—	4	5	2	—	4	3

服務公職		委員年資			
曾任公職	未曾任公職	未滿4年	4-未滿8年	8-未滿16年	16年以上
Used to Take on a Public Servant	Never Used Take on a Public Servant	Under 4Years	4-Under 8Years	8-Under 16 Years	Over 16Years
4	4	2	—	3	3
—	9	1	—	5	3
8	1	4	2	3	—
8	1	4	2	3	—

Source : Civil Affairs Section of Central District.

## 臺中市中區統計年報

中華民國101年

編印者：臺中市中區區公所會計室

地址：臺中市中區成功路300號3樓

電話：(04)22222502

出版日期：中華民國102年6月

本刊同時登載於臺中市中區區公所網站

網址為 <http://www.central.taichung.gov.tw/>



臺中市中國區公所  
Central District Office, Taichung City